



LOCATIONS DE MAISONS ET APPARTEMENTS FÜTTERER PROPERTY - CÔTE DU MIDI

LOCATIONS DE MAISONS ET APPARTEMENTS FÜTTERER PROPERTY - CÔTE DU MIDI

Pour vos vacances nous offrons un large choix de maisons et appartements proche de la plage. Ces logements sélectionnés et offrant un bon rapport qualité-prix vous permettent de profiter de notre belle région.

<https://futtererproperty-cotedumidi.fr>

futtererproperty.com

ÜTTERE PROPERTY

Fütterer Property

☎ 0468751071

A Château Rouquette sur Mer - Le Moulin -

Narbonne : Château Rouquette sur Mer - Le

Moulin - Route Bleue 11100 NARBONNE

B Château Rouquette sur Mer - L'Olivier -

Narbonne : Château Rouquette sur Mer - L'Olivier -
Route Bleue 11100 NARBONNE

C Appartement Château Rouquette sur mer -

Narbonne : Appartement Château Rouquette sur
mer - Route Bleue 11100 NARBONNE

D Le Saphir - Narbonne : Le Saphir - Rue du

Cers 11100 NARBONNE

E Les Dorades - Narbonne : Les Dorades -

Allée des Mélias 11100 NARBONNE

F Plein Sud - Appartement - Narbonne : Plein





Château Rouquette sur Mer - Le Moulin - Narbonne



Appartement



5

personnes



2

chambres



55

m²

Logement indépendant de 55 m² situé en rez-de-chaussée d'une ancienne bâtisse, en pleine nature dans le domaine viticole du Château Rouquette sur Mer, à seulement 2 km du centre de la station de Narbonne-Plage et de la plage ! Le Château Rouquette sur Mer est un domaine familial dont les bâtiments actuels sont établis depuis 1880 près de la mer, au pied des falaises de la Clape. Posez vos valises dans cet écrin de verdure, au milieu des vignes, et des sentiers de promenade, tout en étant très proche de la mer et des stations dynamiques et familiales de Narbonne-Plage et de Gruissan !

(Référence ROU1)



Pièces et équipements

Chambres

Chambre(s): 2
Lit(s): 0

dont lit(s) 1 pers.: 0
dont lit(s) 2 pers.: 0

Salle de bains / Salle d'eau

WC

Cuisine

Four
Réfrigérateur

Lave vaisselle

Autres pièces

Media

Télévision

Autres équipements

Lave linge privatif

Chauffage / AC


Exterieur

Divers

Infos sur l'établissement

 *Communs*

 *Activités*

 *Réseaux* Accès Internet

 *Stationnement*

 *Services*

 *Extérieurs*

A savoir : conditions de la location

<i>Arrivée</i>			
<i>Départ</i>			
<i>Langue(s) parlée(s)</i>	Allemand	Anglais	Français
<i>Annulation/Prépaiement/Dépot de garantie</i>			
<i>Moyens de paiement</i>	Chèques bancaires et postaux	Chèques Vacances Espèces	
<i>Ménage</i>			
<i>Draps et Linge de maison</i>			
<i>Enfants et lits d'appoints</i>			
<i>Animaux domestiques</i>	Les animaux ne sont pas admis.		

Tarifs (au 28/03/24)

Château Rouquette sur Mer - Le Moulin - Narbonne

Tarifs en €:	Tarif 1 nuit en semaine (L, M, M, J, D)	Tarif 1 nuit en weekend (V ou S)	Tarif 2 nuits weekend (V+S)	Tarif 7 nuits semaine
du 01/01/2024 au 18/05/2024				735€
du 18/05/2024 au 06/07/2024				1062€
du 06/07/2024 au 27/07/2024				1116€
du 27/07/2024 au 24/08/2024				1225€
du 24/08/2024 au 31/08/2024				1171€
du 31/08/2024 au 28/09/2024				1062€
du 28/09/2024 au 31/12/2024				735€



Château Rouquette sur Mer - L'Olivier - Narbonne



Appartement



5

personnes



2

chambres



56

m²

Maisonnette indépendante de 56m² située à côté des chais au sein d'une ancienne bâtisse, en pleine nature dans le domaine viticole du Château Rouquette sur Mer, à seulement 2 km du centre de la station de Narbonne-Plage et de la plage ! Le Château Rouquette sur Mer est un domaine familial dont les bâtiments actuels sont établis depuis 1880 près de la mer, au pied des falaises de la Clape. Posez vos valises dans cet écrin de verdure, au milieu des vignes, et des sentiers de promenade, tout en étant très proche de la mer et des stations dynamiques et familiales de Narbonne-Plage et de Gruissan !

(Référence ROU2)



Pièces et équipements

Chambres Chambre(s): 2
Lit(s): 0
dont lit(s) 1 pers.: 0
dont lit(s) 2 pers.: 0

*Salle de bains / Salle
d'eau
WC*

Cuisine Four
Réfrigérateur
Lave vaisselle

Autres pièces

Media Télévision

Autres équipements Lave linge privatif

Chauffage / AC


Exterieur

Divers

Infos sur l'établissement

 *Communs*

 *Activités*

 *Réseaux* Accès Internet

 *Stationnement*

 *Services*

 *Extérieurs*

A savoir : conditions de la location

<i>Arrivée</i>			
<i>Départ</i>			
<i>Langue(s) parlée(s)</i>	Allemand	Anglais	Français
<i>Annulation/Prépaiement/Dépot de garantie</i>			
<i>Moyens de paiement</i>	Chèques bancaires et postaux	Chèques Vacances Espèces	
<i>Ménage</i>			
<i>Draps et Linge de maison</i>			
<i>Enfants et lits d'appoints</i>			
<i>Animaux domestiques</i>	Les animaux ne sont pas admis.		

Tarifs (au 28/03/24)

Château Rouquette sur Mer - L'Olivier - Narbonne

Tarifs en €:	Tarif 1 nuit en semaine (L, M, M, J, D)	Tarif 1 nuit en weekend (V ou S)	Tarif 2 nuits weekend (V+S)	Tarif 7 nuits semaine
du 01/01/2024 au 18/05/2024				740€
du 18/05/2024 au 06/07/2024				1067€
du 06/07/2024 au 27/07/2024				1121€
du 27/07/2024 au 24/08/2024				1230€
du 24/08/2024 au 31/08/2024				1176€
du 31/08/2024 au 28/09/2024				1067€
du 28/09/2024 au 31/12/2024				740€



Appartement Château Rouquette sur mer - Narbonne



Appartement



7

personnes



3

chambres



105

m²

Logement indépendant de 105 m² situé au premier étage d'une ancienne bâtisse, en pleine nature dans le domaine viticole du Château Rouquette sur Mer, à seulement 2 km du centre de la station de Narbonne-Plage et de la plage ! Le Château Rouquette sur Mer est un domaine familial dont les bâtiments actuels sont établis depuis 1880 près de la mer, au pied des falaises de la Clape. Posez vos valises dans cet écrin de verdure, au milieu des vignes, et des sentiers de promenade, tout en étant très proche de la mer et des stations dynamiques et familiales de Narbonne-Plage et de Gruissan !
(Référence ROU3)



Pièces et équipements

Chambres

Chambre(s): 3
Lit(s): 0

dont lit(s) 1 pers.: 0
dont lit(s) 2 pers.: 0

Salle de bains / Salle d'eau

WC

Cuisine

Four
Réfrigérateur

Lave vaisselle

Autres pièces

Media

Télévision

Autres équipements

Lave linge privatif

Chauffage / AC

Exterieur

Divers

Infos sur l'établissement

 *Communs*

 *Activités*

 *Réseaux* Accès Internet

 *Stationnement*

 *Services*

 *Extérieurs*

A savoir : conditions de la location

<i>Arrivée</i>			
<i>Départ</i>			
<i>Langue(s) parlée(s)</i>	Allemand	Anglais	Français
<i>Annulation/Prépaiement/Dépot de garantie</i>			
<i>Moyens de paiement</i>	Chèques bancaires et postaux	Chèques Vacances Espèces	
<i>Ménage</i>			
<i>Draps et Linge de maison</i>			
<i>Enfants et lits d'appoints</i>			
<i>Animaux domestiques</i>	Les animaux sont admis.		

Tarifs (au 28/03/24)

Appartement Château Rouquette sur mer - Narbonne

Tarifs en €:	Tarif 1 nuit en semaine (L, M, M, J, D)	Tarif 1 nuit en weekend (V ou S)	Tarif 2 nuits weekend (V+S)	Tarif 7 nuits semaine
du 01/01/2024 au 18/05/2024				930€
du 18/05/2024 au 06/07/2024				1246€
du 06/07/2024 au 27/07/2024				1310€
du 27/07/2024 au 24/08/2024				1396€
du 24/08/2024 au 31/08/2024				1373€
du 31/08/2024 au 28/09/2024				1246€
du 28/09/2024 au 31/12/2024				930€



Le Saphir - Narbonne



Appartement



4

personnes



2

chambres



59

m²

Visites virtuelles 360°

Exceptionnel T3 vue Mer et vue sur le massif de la Clape. Appartement moderne tout équipé, avec vue imprenable. 4 personnes max, 2 places de parking, au 4ème et dernier étage d'une résidence sécurisée avec ascenseur construite en 2019. Logement climatisé et non fumeur, chaînes TV françaises et étrangères, petits animaux autorisés. L'accès à la Résidence est sécurisé (portail électrique), l'appartement dispose de 2 places de parking (l'une derrière l'autre). La plage et les commerces sont situés à 300 mètres. Idéal pour des vacances inoubliables ! (Référence SB402)



Pièces et équipements

Chambres Chambre(s): 2
Lit(s): 0
dont lit(s) 1 pers.: 0
dont lit(s) 2 pers.: 0

*Salle de bains / Salle
d'eau*

WC

Cuisine

Lave vaisselle

Réfrigérateur

Autres pièces

Media

Télévision

Autres équipements

Lave linge privatif

Chauffage / AC

Exterieur

Divers

Infos sur l'établissement

 *Communs*

 *Activités*

 *Réseaux*

 *Stationnement*

 *Services*

 *Extérieurs*

A savoir : conditions de la location

<i>Arrivée</i>			
<i>Départ</i>			
<i>Langue(s) parlée(s)</i>	Allemand	Anglais	Français
<i>Annulation/Prépaiement/Dépot de garantie</i>			
<i>Moyens de paiement</i>	Chèques bancaires et postaux Espèces	Chèques Vacances	
<i>Ménage</i>			
<i>Draps et Linge de maison</i>			
<i>Enfants et lits d'appoints</i>			
<i>Animaux domestiques</i>	Les animaux ne sont pas admis.		

Tarifs (au 28/03/24)

Le Saphir - Narbonne

Tarifs en €:	Tarif 1 nuit en semaine (L, M, M, J, D)	Tarif 1 nuit en weekend (V ou S)	Tarif 2 nuits weekend (V+S)	Tarif 7 nuits semaine
du 01/01/2024 au 18/05/2024				813€
du 18/05/2024 au 06/07/2024				870€
du 06/07/2024 au 27/07/2024				1054€
du 27/07/2024 au 24/08/2024				1216€
du 24/08/2024 au 31/08/2024				1145€
du 31/08/2024 au 28/09/2024				870€
du 28/09/2024 au 31/12/2024				813€



Les Dorades - Narbonne



Appartement



4

personnes



2

chambres

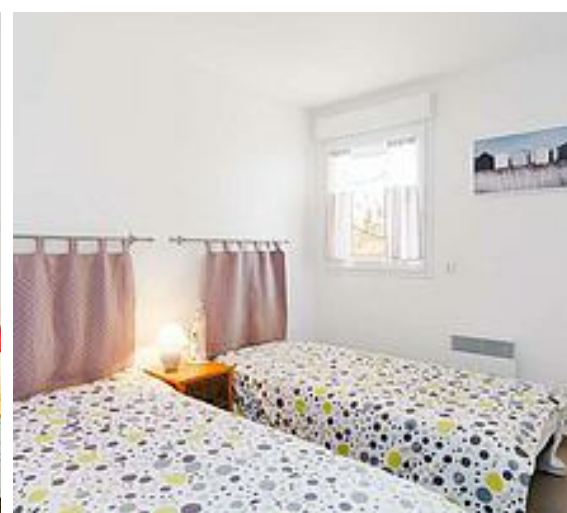
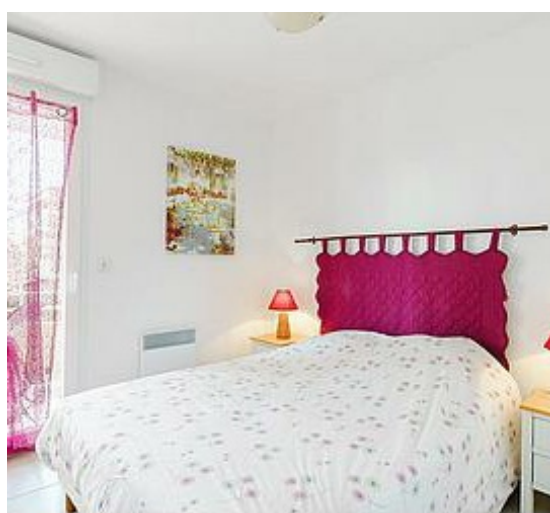


60

m²



Dans une résidence récente et sécurisée, T3 soigné situé au 1er étage. Place de parking privative, logement non fumeur, les animaux ne sont pas acceptés, capacité d'accueil de 4 personnes. L'appartement est constitué d'une agréable et lumineuse pièce de vie avec cuisine aménagée (plaque vitro-céramique, micro-ondes, grand réfrigérateur avec compartiment congélateur, bouilloire, cafetière classique et à dosettes Dolce Gusto, lave-vaisselle, four...) et son accès sur un premier balcon côté sud/est, ouverte sur un espace repas (pour 4 personnes) puis un salon (canapé, table basse, TV avec chaînes françaises) donnant sur un 2ème balcon orienté sud/ouest. L'accès à la Résidence est sécurisé (portail électrique), l'appartement dispose de 2 places de parking (l'une derrière l'autre). La plage et les commerces sont situés à 300 mètres. Idéal pour des vacances inoubliables !
(Référence DO-B20)



Pièces et équipements

Chambres Chambre(s): 2
Lit(s): 0 dont lit(s) 1 pers.: 0
dont lit(s) 2 pers.: 0

*Salle de bains / Salle
d'eau*

WC

Cuisine

Lave vaisselle

Réfrigérateur

Autres pièces

Media

Télévision

Autres équipements

Lave linge privatif

Chauffage / AC

Exterieur

Divers

Infos sur l'établissement

 *Communs*

 *Activités*

 *Réseaux*

 *Stationnement*

 *Services*

 *Extérieurs*

A savoir : conditions de la location

<i>Arrivée</i>			
<i>Départ</i>			
<i>Langue(s) parlée(s)</i>	Allemand	Anglais	Français
<i>Annulation/Prépaiement/Dépot de garantie</i>			
<i>Moyens de paiement</i>	Chèques bancaires et postaux	Chèques Vacances Espèces	
<i>Ménage</i>			
<i>Draps et Linge de maison</i>			
<i>Enfants et lits d'appoints</i>			
<i>Animaux domestiques</i>	Les animaux ne sont pas admis.		

Tarifs (au 28/03/24)

Les Dorades - Narbonne

Tarifs en €:	Tarif 1 nuit en semaine (L, M, M, J, D)	Tarif 1 nuit en weekend (V ou S)	Tarif 2 nuits weekend (V+S)	Tarif 7 nuits semaine
du 01/01/2024 au 18/05/2024				600€
du 18/05/2024 au 06/07/2024				615€
du 06/07/2024 au 27/07/2024				775€
du 27/07/2024 au 24/08/2024				1084€
du 24/08/2024 au 31/08/2024				901€
du 31/08/2024 au 28/09/2024				615€
du 28/09/2024 au 31/12/2024				600€



Plein Sud - Appartement - Narbonne



Appartement



4

personnes



2

chambres



64

m²



Bel appartement, spacieuse terrasse (salon de jardin, bains de soleil, barbecue). Vue dégagée. Résidence sécurisée avec place de parking. Pour des vacances familiales calmes et ensoleillées, Narbonne-Plage est l'endroit idéal. Située entre la mer Méditerranée et le massif protégé de La Clape, cette station balnéaire bénéficie d'un ensoleillement extraordinaire (environ 300 jours de soleil par an). L'arrière pays vous invite à la découverte de ses richesses culturelles et gastronomiques. La résidence Plein Sud, aux couleurs typiquement méditerranéennes, vous offre un accès rapide à la grande plage de sable fin ainsi qu'aux grands espaces naturels préservés et aux commerces. (Référence PS12)



Pièces et équipements

Chambres Chambre(s): 2
Lit(s): 0 dont lit(s) 1 pers.: 0
dont lit(s) 2 pers.: 0

*Salle de bains / Salle
d'eau*

WC

Cuisine

Lave vaisselle

Réfrigérateur

Autres pièces

Media

Télévision

Autres équipements

Lave linge privatif

Chauffage / AC

Exterieur

Divers

Infos sur l'établissement

 *Communs*

 *Activités*

 *Réseaux*

 *Stationnement*

 *Services*

 *Extérieurs*

A savoir : conditions de la location

<i>Arrivée</i>			
<i>Départ</i>			
<i>Langue(s) parlée(s)</i>	Allemand	Anglais	Français
<i>Annulation/Prépaiement/Dépot de garantie</i>			
<i>Moyens de paiement</i>	Chèques bancaires et postaux	Chèques Vacances Espèces	
<i>Ménage</i>			
<i>Draps et Linge de maison</i>			
<i>Enfants et lits d'appoints</i>			
<i>Animaux domestiques</i>	Les animaux ne sont pas admis.		

Tarifs (au 28/03/24)

Plein Sud - Appartement - Narbonne

Tarifs en €:	Tarif 1 nuit en semaine (L, M, M, J, D)	Tarif 1 nuit en weekend (V ou S)	Tarif 2 nuits weekend (V+S)	Tarif 7 nuits semaine
du 01/01/2024 au 18/05/2024				605€
du 18/05/2024 au 06/07/2024				811€
du 06/07/2024 au 27/07/2024				852€
du 27/07/2024 au 24/08/2024				935€
du 24/08/2024 au 31/08/2024				893€
du 31/08/2024 au 28/09/2024				811€
du 28/09/2024 au 31/12/2024				605€



Plein Sud - Villa - Narbonne



Maison



5

personnes



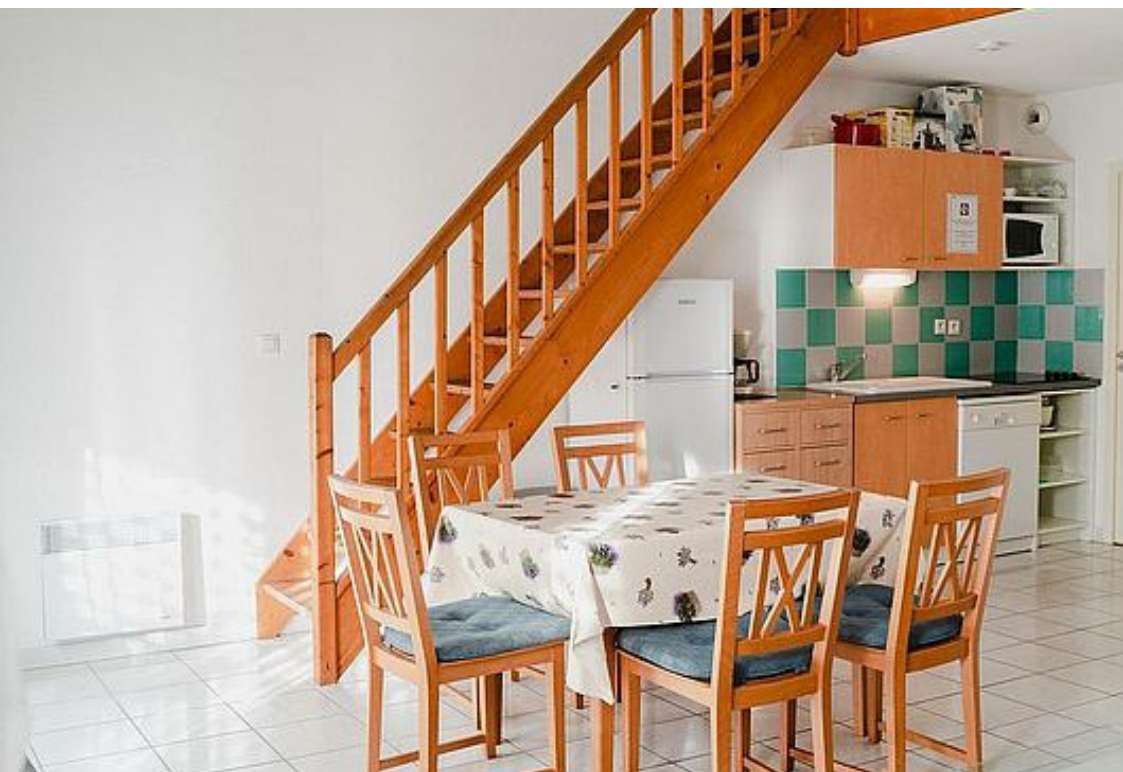
3

chambres



70

m²



Bel appartement, spacieuse terrasse (salon de jardin, bains de soleil, barbecue). Vue dégagée. Résidence sécurisée avec place de parking. Pour des vacances familiales calmes et ensoleillées, Narbonne-Plage est l'endroit idéal. Située entre la mer Méditerranée et le massif protégé de La Clape, cette station balnéaire bénéficie d'un ensoleillement extraordinaire (environ 300 jours de soleil par an). L'arrière pays vous invite à la découverte de ses richesses culturelles et gastronomiques. La résidence Plein Sud, aux couleurs typiquement méditerranéennes, vous offre un accès rapide à la grande plage de sable fin ainsi qu'aux grands espaces naturels préservés et aux commerces. (Référence PS8)



Pièces et équipements

<i>Chambres</i>	Chambre(s): 3 Lit(s): 0	dont lit(s) 1 pers.: 0 dont lit(s) 2 pers.: 0
<i>Salle de bains / Salle d'eau</i>		
<i>WC</i>		
<i>Cuisine</i>	Lave vaisselle	Réfrigérateur
<i>Autres pièces</i>		
<i>Media</i>	Télévision	
<i>Autres équipements</i>	Lave linge privatif	
<i>Chauffage / AC</i>		
<i>Exterieur</i>		
<i>Divers</i>		

Infos sur l'établissement

 *Communs*

 *Activités*

 *Réseaux*

 *Stationnement*

 *Services*

 *Extérieurs*

A savoir : conditions de la location

<i>Arrivée</i>			
<i>Départ</i>			
<i>Langue(s) parlée(s)</i>	Allemand	Anglais	Français
<i>Annulation/Prépaiement/Dépot de garantie</i>			
<i>Moyens de paiement</i>	Chèques bancaires et postaux Espèces	Chèques Vacances	
<i>Ménage</i>			
<i>Draps et Linge de maison</i>			
<i>Enfants et lits d'appoints</i>			
<i>Animaux domestiques</i>	Les animaux ne sont pas admis.		

Tarifs (au 28/03/24)

Plein Sud - Villa - Narbonne

Tarifs en €:	Tarif 1 nuit en semaine (L, M, M, J, D)	Tarif 1 nuit en weekend (V ou S)	Tarif 2 nuits weekend (V+S)	Tarif 7 nuits semaine
du 01/01/2024 au 18/05/2024				914€
du 18/05/2024 au 06/07/2024				961€
du 06/07/2024 au 27/07/2024				1011€
du 27/07/2024 au 24/08/2024				1110€
du 24/08/2024 au 31/08/2024				1060€
du 31/08/2024 au 28/09/2024				961€
du 28/09/2024 au 31/12/2024				914€



Les maisons du Sud 7 - Narbonne



Maison



6

personnes



3

chambres



87

m²



Situé dans un quartier résidentiel calme à 400m de la plage, ce pavillon climatisé propose des prestations de qualité pour un séjour tout confort au bord de mer!

Capacité d'accueil: 6 personnes (+ bébé).

Logement non fumeur.

WIFI inclus.

Climatisation.

Animaux non autorisés.

Parking privé devant le garage.

L'espace salon/repas chaleureux dispose d'un canapé d'angle confortable, TV écran plat, table avec chaises, accès à la cuisine ouverte tout équipée (plaque de cuisson vitro-céramique avec hotte casquette, cafetière, bouilloire, grille-pain, four, réfrigérateur avec compartiment congélateur, lave-vaisselle...). Un WC invité se situe au rez-de-chaussée, ainsi que le garage (à destination de rangement et buanderie), avec lave-linge, frigo top supplémentaire, micro-ondes, évier, jeux de plage, lit pliant pour bébé, chaise haute, plancha électrique...).

A l'étage se trouvent 3 spacieuses chambres avec lit double et placard, et une salle d'eau rénovée avec grande douche à l'italienne, WC, lavabo et rangements.

Barrières bébé au niveau de l'escalier.

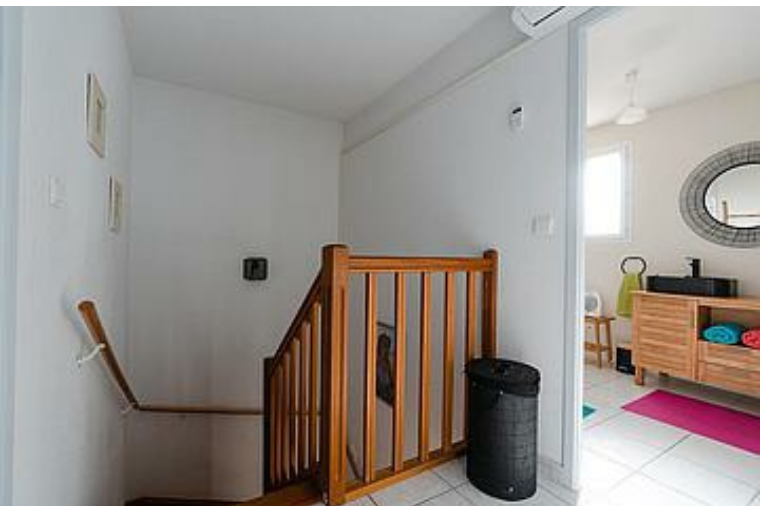
A l'avant et à l'arrière du pavillon se situent 2 terrasses avec salons de jardin, 2 chaises longues pour profiter de l'extérieur.

Un parking gratuit se situe juste derrière la résidence.

Narbonne-Plage est une station familiale par excellence avec sa plage de sable fin longue de 5 km descendant doucement dans la mer. Elle permet à petits et grands de se détendre en toute liberté.

La jolie résidence "Les Maisons du Sud", avenue des Mûriers de Chine, se trouve en plein cœur de Narbonne-Plage, à deux pas de ses commerces, 10 min à pieds de la grande plage de sable fin et en bordure de grands espaces naturels préservés.






Pièces et équipements

<i>Chambres</i>	Chambre(s): 3 Lit(s): 3	dont lit(s) 1 pers.: 0 dont lit(s) 2 pers.: 3
<i>Salle de bains / Salle d'eau</i>	Salle(s) d'eau (avec douche): 1	
<i>WC</i>	WC: 2 WC indépendants	
<i>Cuisine</i>	Cuisine Lave vaisselle	Réfrigérateur
<i>Autres pièces</i>		
<i>Media</i>	Télévision	
<i>Autres équipements</i>	Lave linge privatif	
<i>Chauffage / AC</i>	Climatisation	
<i>Exterieur</i>		
<i>Divers</i>		

Infos sur l'établissement

 *Communs*

 *Activités*

 *Réseaux* Accès Internet

 *Stationnement*

 *Services* Location de draps et/ou de linge Nettoyage / ménage

 *Extérieurs*

A savoir : conditions de la location

<i>Arrivée</i>			
<i>Départ</i>			
<i>Langue(s) parlée(s)</i>	Allemand	Anglais	Français
<i>Annulation/Prépaiement/Dépot de garantie</i>			
<i>Moyens de paiement</i>	Chèques bancaires et postaux Espèces	Chèques Vacances	
<i>Ménage</i>			
<i>Draps et Linge de maison</i>			
<i>Enfants et lits d'appoints</i>			
<i>Animaux domestiques</i>	Les animaux ne sont pas admis.		

Tarifs (au 28/03/24)

Les maisons du Sud 7 - Narbonne

Tarifs en €:	Tarif 1 nuit en semaine (L, M, M, J, D)	Tarif 1 nuit en weekend (V ou S)	Tarif 2 nuits weekend (V+S)	Tarif 7 nuits semaine
du 01/01/2024 au 18/05/2024				882€
du 18/05/2024 au 06/07/2024				1200€
du 06/07/2024 au 27/07/2024				1263€
du 27/07/2024 au 24/08/2024				1391€
du 24/08/2024 au 31/08/2024				1327€
du 31/08/2024 au 28/09/2024				1200€
du 28/09/2024 au 31/12/2024				882€



Les Grandes Bleues - Appartement avec Balcon - Narbonne



Appartement



5

personnes



2

chambres



53

m²

Bel appartement, spacieuse terrasse (salon de jardin, baignoire, barbecue). Vue dégagée. Résidence sécurisée avec place de parking. Pour des vacances familiales calmes et ensoleillées, Narbonne-Plage est l'endroit idéal. Située entre la mer Méditerranée et le massif protégé de La Clape, cette station balnéaire bénéficie d'un ensoleillement extraordinaire (environ 300 jours de soleil par an). L'arrière pays vous invite à la découverte de ses richesses culturelles et gastronomiques. La résidence Plein Sud, aux couleurs typiquement méditerranéennes, vous offre un accès rapide à la grande plage de sable fin ainsi qu'aux grands espaces naturels préservés et aux commerces. (Référence GB2-2110)



Pièces et équipements

Chambres Chambre(s): 2
Lit(s): 0
dont lit(s) 1 pers.: 0
dont lit(s) 2 pers.: 0

*Salle de bains / Salle
d'eau*

WC

Cuisine

Lave vaisselle

Réfrigérateur

Autres pièces

Media

Télévision

Autres équipements

Lave linge privatif

Chauffage / AC

Exterieur

Divers

Infos sur l'établissement

 *Communs*

 *Activités*

 *Réseaux*

 *Stationnement*

 *Services*

 *Extérieurs*

A savoir : conditions de la location

<i>Arrivée</i>			
<i>Départ</i>			
<i>Langue(s) parlée(s)</i>	Allemand	Anglais	Français
<i>Annulation/Prépaiement/Dépot de garantie</i>			
<i>Moyens de paiement</i>	Chèques bancaires et postaux	Chèques Vacances Espèces	
<i>Ménage</i>			
<i>Draps et Linge de maison</i>			
<i>Enfants et lits d'appoints</i>			
<i>Animaux domestiques</i>	Les animaux ne sont pas admis.		

Tarifs (au 28/03/24)

Les Grandes Bleues - Appartement avec Balcon - Narbonne

Tarifs en €:	Tarif 1 nuit en semaine (L, M, M, J, D)	Tarif 1 nuit en weekend (V ou S)	Tarif 2 nuits weekend (V+S)	Tarif 7 nuits semaine
du 01/01/2024 au 18/05/2024				595€
du 18/05/2024 au 06/07/2024				801€
du 06/07/2024 au 27/07/2024				842€
du 27/07/2024 au 24/08/2024				925€
du 24/08/2024 au 31/08/2024				883€
du 31/08/2024 au 28/09/2024				801€
du 28/09/2024 au 31/12/2024				595€



Les Grandes Bleues 124 - Villa avec terrasse - Narbonne



Maison



5

personnes



2

chambres



45

m2

Dans résidence sécurisée avec piscine, maison 3-pièces (2 chambres) avec terrasse et son mobilier de jardin. Bienvenue à Narbonne-Plage, station familiale par excellence avec sa plage de sable fin longue de 5 km descendant doucement dans la mer. L'arrière pays vous invite à la découverte de ses richesses culturelles et gastronomiques. La Résidence Les Grandes Bleues se situe proche du centre de Narbonne-Plage. Il s'agit d'une résidence sécurisée (portail électrique, digicode) avec piscine. La grande plage de sable fin & les espaces naturels préservés sont à quelques pas. (Référence GB1-124)



Pièces et équipements

<i>Chambres</i>	Chambre(s): 2 Lit(s): 0	dont lit(s) 1 pers.: 0 dont lit(s) 2 pers.: 0
<i>Salle de bains / Salle d'eau</i>		
<i>WC</i>		
<i>Cuisine</i>	Lave vaisselle	Réfrigérateur
<i>Autres pièces</i>		
<i>Media</i>	Télévision	
<i>Autres équipements</i>	Lave linge privatif	
<i>Chauffage / AC</i>		
<i>Exterieur</i>		
<i>Divers</i>		

Infos sur l'établissement

 *Communs*

 *Activités*

 *Réseaux*

 *Stationnement*

 *Services*

 *Extérieurs*

A savoir : conditions de la location

<i>Arrivée</i>			
<i>Départ</i>			
<i>Langue(s) parlée(s)</i>	Allemand	Anglais	Français
<i>Annulation/Prépaiement/Dépot de garantie</i>			
<i>Moyens de paiement</i>	Chèques bancaires et postaux	Chèques Vacances Espèces	
<i>Ménage</i>			
<i>Draps et Linge de maison</i>			
<i>Enfants et lits d'appoints</i>			
<i>Animaux domestiques</i>	Les animaux sont admis.		

Tarifs (au 28/03/24)

Les Grandes Bleues 124 - Villa avec terrasse - Narbonne

Tarifs en €:	Tarif 1 nuit en semaine (L, M, M, J, D)	Tarif 1 nuit en weekend (V ou S)	Tarif 2 nuits weekend (V+S)	Tarif 7 nuits semaine
du 01/01/2024 au 18/05/2024				671€
du 18/05/2024 au 06/07/2024				904€
du 06/07/2024 au 27/07/2024				951€
du 27/07/2024 au 24/08/2024				1045€
du 24/08/2024 au 31/08/2024				998€
du 31/08/2024 au 28/09/2024				904€
du 28/09/2024 au 31/12/2024				671€



Les Grandes Bleues 3 - Villa avec piscine - Narbonne



Maison



7

personnes



3

chambres



92

m2

Belle et spacieuse villa avec grand jardin et garage (pour vélos ou moto). Piscine individuelle. Maxi 7 personnes + bébé. Aménagement moderne et chaleureux. Au centre de Narbonne-Plage, station familiale offrant de très grands espaces naturels, plages, zones humides, garrigue, étangs, la résidence de standing est sécurisée. Les Grandes Bleues se trouve à deux pas de la grande plage de sable fin et tout proche des commerces. La résidence offre à la location des villas avec terrasse et petit jardin. Quelque soit la saison, il fait bon flâner sur la promenade du front de mer car Narbonne-Plage bénéficie d'un ensoleillement extraordinaire. (Référence GB3-42)



Pièces et équipements

<i>Chambres</i>	Chambre(s): 3 Lit(s): 0	dont lit(s) 1 pers.: 0 dont lit(s) 2 pers.: 0
<i>Salle de bains / Salle d'eau</i>		
<i>WC</i>		
<i>Cuisine</i>	Lave vaisselle	Réfrigérateur
<i>Autres pièces</i>		
<i>Media</i>	Télévision	
<i>Autres équipements</i>	Lave linge privatif	
<i>Chauffage / AC</i>		
<i>Exterieur</i>		
<i>Divers</i>		

Infos sur l'établissement

 *Communs*

 *Activités*

 *Réseaux*

 *Stationnement*

 *Services*

 *Extérieurs* Piscine privative

A savoir : conditions de la location

<i>Arrivée</i>			
<i>Départ</i>			
<i>Langue(s) parlée(s)</i>	Allemand	Anglais	Français
<i>Annulation/Prépaiement/Dépot de garantie</i>			
<i>Moyens de paiement</i>	Chèques bancaires et postaux	Chèques Vacances Espèces	
<i>Ménage</i>			
<i>Draps et Linge de maison</i>			
<i>Enfants et lits d'appoints</i>			
<i>Animaux domestiques</i>	Les animaux sont admis.		

Tarifs (au 28/03/24)

Les Grandes Bleues 3 - Villa avec piscine - Narbonne

Tarifs en €:	Tarif 1 nuit en semaine (L, M, M, J, D)	Tarif 1 nuit en weekend (V ou S)	Tarif 2 nuits weekend (V+S)	Tarif 7 nuits semaine
du 01/01/2024 au 18/05/2024				922€
du 18/05/2024 au 06/07/2024				1252€
du 06/07/2024 au 27/07/2024				1318€
du 27/07/2024 au 24/08/2024				1450€
du 24/08/2024 au 31/08/2024				1384€
du 31/08/2024 au 28/09/2024				1252€
du 28/09/2024 au 31/12/2024				922€



Les Grandes Bleues 106 - Villa - Narbonne



Maison



8

personnes



4

chambres



70

m²

Au centre de Narbonne-Plage, dans une résidence sécurisée (portail électrique, badge), belle villa 5-pièces avec terrasse et 8 personnes max. Jardinnet (meublé de jardin et 2 chaises longues). Piscine dans la résidence. Possibilité de garer une voiture sur les places non-numérotées de la résidence. Bienvenue à Narbonne-Plage, station familiale par excellence avec sa plage de sable fin longue de 5 km descendant doucement dans la mer. L'arrière pays vous invite à la découverte de ses richesses culturelles et gastronomiques. La grande plage de sable fin et les espaces naturels préservés sont à quelques pas.

(Référence GB1-106)





Pièces et équipements

<i>Chambres</i>	Chambre(s): 4 Lit(s): 0	dont lit(s) 1 pers.: 0 dont lit(s) 2 pers.: 0
<i>Salle de bains / Salle d'eau</i>		
<i>WC</i>		
<i>Cuisine</i>	Lave vaisselle	Réfrigérateur
<i>Autres pièces</i>		
<i>Media</i>	Télévision	
<i>Autres équipements</i>	Lave linge privatif	
<i>Chauffage / AC</i>		
<i>Exterieur</i>		
<i>Divers</i>		

Infos sur l'établissement

 *Communs*

 *Activités*

 *Réseaux*

 *Stationnement*

 *Services*

 *Extérieurs*

A savoir : conditions de la location

<i>Arrivée</i>			
<i>Départ</i>			
<i>Langue(s) parlée(s)</i>	Allemand	Anglais	Français
<i>Annulation/Prépaiement/Dépot de garantie</i>			
<i>Moyens de paiement</i>	Chèques bancaires et postaux Espèces	Chèques Vacances	
<i>Ménage</i>			
<i>Draps et Linge de maison</i>			
<i>Enfants et lits d'appoints</i>			
<i>Animaux domestiques</i>	Les animaux sont admis.		

Tarifs (au 28/03/24)

Les Grandes Bleues 106 - Villa - Narbonne

Tarifs en €:	Tarif 1 nuit en semaine (L, M, M, J, D)	Tarif 1 nuit en weekend (V ou S)	Tarif 2 nuits weekend (V+S)	Tarif 7 nuits semaine
du 01/01/2024 au 18/05/2024				856€
du 18/05/2024 au 06/07/2024				1158€
du 06/07/2024 au 27/07/2024				1219€
du 27/07/2024 au 24/08/2024				1340€
du 24/08/2024 au 31/08/2024				1279€
du 31/08/2024 au 28/09/2024				1158€
du 28/09/2024 au 31/12/2024				856€



Falaise de la Clape - Narbonne



Maison



6

personnes



3

chambres



80

m²

Villa indépendante 4 pièces avec grande terrasse (mobiliier de jardin) barbecue en dur et garage (avec machine à laver) à usage de cellier uniquement. Narbonne-Plage est une station familiale par excellence avec sa plage de sable fin longue de 5 km descendant doucement dans la mer. Elle permet à petits et grands de se détendre en toute liberté. L'arrière pays vous invite à la découverte de ses richesses culturelles (Cité de Carcassonne, châteaux cathares, Canal du Midi, sites romains...) et gastronomiques (recettes typiques comme le Cassoulet, vins de qualité: Corbières, Minervois, La Clape...). La résidence avenue des cigales, se trouve en plein cœur de Narbonne-Plage, à deux pas de ses commerces et de la plage de 5 km de sable fin. Cette résidence est toute indiquée pour une détente en famille.
(Référence FC1)



Pièces et équipements

<i>Chambres</i>	Chambre(s): 3 Lit(s): 0	dont lit(s) 1 pers.: 0 dont lit(s) 2 pers.: 0
<i>Salle de bains / Salle d'eau</i>		
<i>WC</i>		
<i>Cuisine</i>	Lave vaisselle	Réfrigérateur
<i>Autres pièces</i>		
<i>Media</i>	Télévision	
<i>Autres équipements</i>	Lave linge privatif	
<i>Chauffage / AC</i>		
<i>Exterieur</i>		
<i>Divers</i>		

Infos sur l'établissement

 *Communs*

 *Activités*

 *Réseaux*

 *Stationnement*

 *Services*

 *Extérieurs*

A savoir : conditions de la location

<i>Arrivée</i>			
<i>Départ</i>			
<i>Langue(s) parlée(s)</i>	Allemand	Anglais	Français
<i>Annulation/Prépaiement/Dépot de garantie</i>			
<i>Moyens de paiement</i>	Chèques bancaires et postaux Espèces	Chèques Vacances	
<i>Ménage</i>			
<i>Draps et Linge de maison</i>			
<i>Enfants et lits d'appoints</i>			
<i>Animaux domestiques</i>	Les animaux sont admis.		

Tarifs (au 28/03/24)

Falaise de la Clape - Narbonne

Tarifs en €:	Tarif 1 nuit en semaine (L, M, M, J, D)	Tarif 1 nuit en weekend (V ou S)	Tarif 2 nuits weekend (V+S)	Tarif 7 nuits semaine
du 01/01/2024 au 18/05/2024				892€
du 18/05/2024 au 06/07/2024				1210€
du 06/07/2024 au 27/07/2024				1273€
du 27/07/2024 au 24/08/2024				1401€
du 24/08/2024 au 31/08/2024				1337€
du 31/08/2024 au 28/09/2024				1210€
du 28/09/2024 au 31/12/2024				892€



Villa avec Piscine - Fleury



Maison



10

personnes



5

chambres



200

m²

Visites virtuelles 360°

Idéalement placée à Saint-Pierre-La-Mer pour passer des vacances en famille ou entre amis, cette spacieuse villa située dans une impasse dispose d'une entrée avec WC séparés, d'un grand salon avec canapé, TV (chaines françaises), d'une cuisine ouverte entièrement équipée avec table pour 6 et 4 chaises hautes autour du bar et d'une véranda Avec ses 8 kilomètres de plage de sable fin, Saint Pierre La Mer est une station balnéaire très appréciée. Dépendant de la commune de Fleury d'Aude, ce petit village accueille tous les jours de l'année un ravissant marché typique méridional, en bord de mer. Non loin de là, dans le massif de la Clape, un patrimoine naturel protégé: l'exceptionnel gouffre de l'Œil Doux offre un spectacle ravissant à ne pas manquer avec au loin un très beau point de vue sur la mer et les étangs.

(Référence COR4)





Pièces et équipements

Chambres

Chambre(s): 5
Lit(s): 0

dont lit(s) 1 pers.: 0
dont lit(s) 2 pers.: 0

Salle de bains / Salle d'eau

WC

Cuisine

Congélateur
Réfrigérateur

Lave vaisselle

Autres pièces

Media

Télévision

Autres équipements

Lave linge privatif

Chauffage / AC

Exterieur

Divers

Infos sur l'établissement

 *Communs*

 *Activités*

 *Réseaux*

 *Stationnement*

 *Services*

 *Extérieurs* Piscine privative

A savoir : conditions de la location

<i>Arrivée</i>			
<i>Départ</i>			
<i>Langue(s) parlée(s)</i>	Allemand	Anglais	Français
<i>Annulation/Prépaiement/Dépot de garantie</i>			
<i>Moyens de paiement</i>	Chèques bancaires et postaux Espèces	Chèques Vacances	
<i>Ménage</i>			
<i>Draps et Linge de maison</i>			
<i>Enfants et lits d'appoints</i>			
<i>Animaux domestiques</i>	Les animaux ne sont pas admis.		

Tarifs (au 28/03/24)

Villa avec Piscine - Fleury

Tarifs en €:	Tarif 1 nuit en semaine (L, M, M, J, D)	Tarif 1 nuit en weekend (V ou S)	Tarif 2 nuits weekend (V+S)	Tarif 7 nuits semaine
du 01/01/2024 au 18/05/2024				2642€
du 18/05/2024 au 06/07/2024				3854€
du 06/07/2024 au 27/07/2024				4763€
du 27/07/2024 au 24/08/2024				4764€
du 24/08/2024 au 31/08/2024				2945€
du 31/08/2024 au 28/09/2024				3854€
du 28/09/2024 au 31/12/2024				2642€



Appartement Roquemer - Narbonne



Appartement



4

personnes



2

chambres



70

m²



Grand et lumineux appartement 3 pièces en RDC avec grande terrasse et jardin d'angle, situé dans une résidence soignée. Narbonne-Plage est une station familiale par excellence avec sa plage de sable fin longue de 5 km descendant doucement dans la mer. L'arrière pays vous invite à la découverte de ses richesses culturelles (Cité de Carcassonne, châteaux cathares, Canal du Midi, sites romains) et gastronomiques.
(Référence ROQX2)



Pièces et équipements

Chambres Chambre(s): 2
Lit(s): 0
dont lit(s) 1 pers.: 0
dont lit(s) 2 pers.: 0

*Salle de bains / Salle
d'eau*

WC

Cuisine

Lave vaisselle

Réfrigérateur

Autres pièces

Media

Télévision

Autres équipements

Lave linge privatif

Chauffage / AC

Exterieur

Divers

Infos sur l'établissement

 *Communs*

 *Activités*

 *Réseaux*

 *Stationnement*

 *Services*

 *Extérieurs*

A savoir : conditions de la location

<i>Arrivée</i>			
<i>Départ</i>			
<i>Langue(s) parlée(s)</i>	Allemand	Anglais	Français
<i>Annulation/Prépaiement/Dépot de garantie</i>			
<i>Moyens de paiement</i>	Chèques bancaires et postaux Espèces	Chèques Vacances	
<i>Ménage</i>			
<i>Draps et Linge de maison</i>			
<i>Enfants et lits d'appoints</i>			
<i>Animaux domestiques</i>	Les animaux sont admis.		

Tarifs (au 28/03/24)

Appartement Roquemere - Narbonne

Tarifs en €:	Tarif 1 nuit en semaine (L, M, M, J, D)	Tarif 1 nuit en weekend (V ou S)	Tarif 2 nuits weekend (V+S)	Tarif 7 nuits semaine
du 01/01/2024 au 18/05/2024				745€
du 18/05/2024 au 06/07/2024				1013€
du 06/07/2024 au 27/07/2024				1067€
du 27/07/2024 au 24/08/2024				1175€
du 24/08/2024 au 31/08/2024				1121€
du 31/08/2024 au 28/09/2024				1013€
du 28/09/2024 au 31/12/2024				745€

Mes recommandations

Les incontournables

Billetterie Côte du Midi

OFFICE DE TOURISME CÔTE DU MIDI
WWW.COTEDUMIDI.COM



L'HOSPITALET BEACH

+33 4 68 27 75 06

Promenade du Front de Mer Entre les
postes de secours 3 & 4

<https://www.chateau-hospitalet.com/gas>

1.0 km

NARBONNE-PLAGE



Situé proche de Narbonne, sur la cote Occitane, à quelques minutes en voiture du Château l'Hospitalet, La plage propose 100 transats simples, 4 transats doubles et 4 lits à baldaquin, un large bar à cocktails et un restaurant, ouvert midi et soir en été. Ambiance musicale DJ et saxo en live certains soirs, la table tient son rang, fidèle à l'engagement du chef sur les produits de qualité. Avant ou après votre déjeuner, pensez à réserver votre bed en première ligne, Bed sur les lignes suivantes Bed double ou lit baldaquin sous réserve de disponibilité. Nos amis à quatre pattes ne sont malheureusement pas acceptés au sein de notre établissement.



CHEZ ANNA UNE TABLE AU SUD

+33 9 82 60 68 19

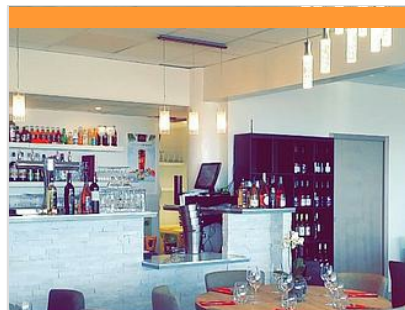
3 rue des Vacances

1.5 km

NARBONNE



Restaurant familial de cuisine traditionnelle. Dîners spectacles en saison d'avril à septembre



LA TERRASSE DE SÔ

+33 9 67 30 42 80

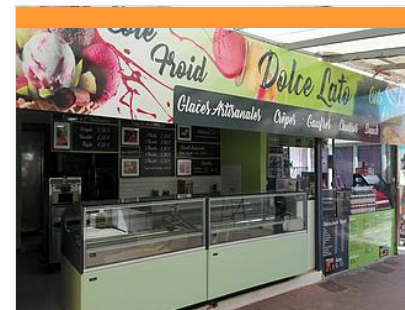
1 rue des Pêcheurs Boulevard de la
Méditerranée

1.6 km

NARBONNE



Avec une vue imprenable sur la mer, la terrasse de Sô vous accueille et vous fait découvrir ses spécialités à base de produits frais et entièrement fait maison.



DOLCE LATO

11 Boulevard de la Méditerranée

1.7 km

NARBONNE



Glacier, crêpes, churros, snack... Le Dolce Lato est ouvert d'Avril à octobre pour votre plus grand plaisir. Notre priorité...c'est la qualité.



CHÂTEAU LE BOUÏS

+33 4 68 75 25 25

Route bleue

<https://chateau-lebouis.com/restaurant/>

4.6 km

GRUISSAN



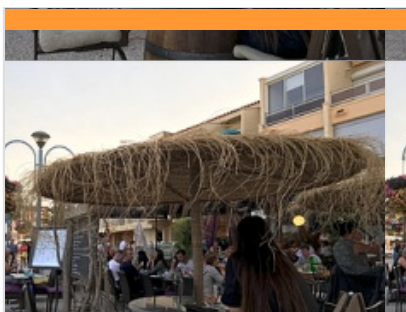
Le Restaurant du Château le Bouïs avec sa terrasse panoramique offre une vue imprenable sur les vignes et la mer. Vin, herbes aromatiques et grillades aux sarments vous laisseront un souvenir inoubliable ! Laissez-vous séduire par les vins du Domaine, généreux, authentiques et fruités. Repas de groupes, séminaires, mariages, anniversaires peuvent y être organisés afin de vous faire vivre une escale méditerranéenne aux saveurs de la Clape dans une ambiance conviviale et chaleureuse. Proposition de menus thématiques : - Grillades à volonté - Vins & Tapas - Menu Spéciaux - Saint Valentin / Fête des Pères / Fête des Mères - Menu personnalisé pour les groupes - Mariage, baptême, anniversaire, repas d'entreprise.

Mes recommandations (suite)

Les incontournables

Billetterie Côte du Midi

OFFICE DE TOURISME CÔTE DU MIDI
WWW.COTEDUMIDI.COM



L'EFFET MER

+33 4 68 12 05 93

1 Rue des Yuccas

<https://l-effetmer.com/>

4.7 km

FLEURY



A Saint Pierre la mer, le restaurant L'Effet Mer vous accueille du mois d'avril au mois d'octobre. Pensez à réserver pour être sur d'avoir votre table. L'arrivage du jour est affiché quotidiennement. Cette année nous vous proposons des plateaux de fruits de mer sur commande. Face à la mer, sur la terrasse ombragée ou bien dans notre salle intérieure, venez découvrir une cuisine méditerranéenne aux saveurs de garrigue, vous pourrez aussi déguster des cocktails maison ainsi que de très bons vins de la région, le tout dans un accueil agréable et chaleureux. Un parking gratuit devant le restaurant, des toilettes accessibles pour les personnes à mobilité réduite. Le restaurant est également à votre disposition pour tous types d'événements (anniversaires, repas d'affaires...).



DOMAINE SARRAT DE GOUNDY

+33 4 68 45 30 68 +33 6 10 89 88

15

46 avenue de Narbonne

<http://www.sarratdegoundy.fr>

8.2 km

VINASSAN



Cadre moderne et authentique, axé sur le vin et la convivialité Le domaine vous propose de privatiser ses lieux anniversaires, réceptions, cocktails, réunions séminaires Pour cela nous vous proposons un accueil complet extérieur ou intérieur Jardin aménagé avec vue sur les vignes



L'ÉCAILLER GOURMET

+33 4 68 90 13 55

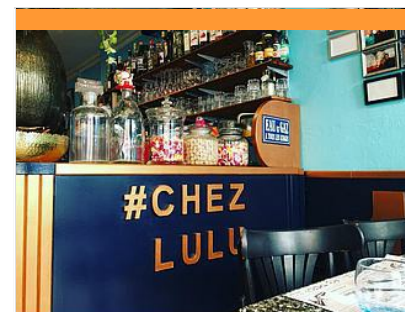
15 rue d'Isly

11.9 km

NARBONNE



Poissonnerie, traiteur, restaurant. De notre étal à votre assiette... Plateaux de fruits de mer, plats cuisinés, bar à huîtres, sur place ou à emporter. L'Écailler Gourmet vous propose des poissons frais cuits à la plancha des tapas de la mer faits maison ainsi que toute une gamme de plats cuisinés au quotidien. Ouvert du mercredi au samedi le midi et le soir ainsi que le dimanche midi. Fermé dimanche soir, lundi et mardi.



CHEZ LULU

+33 4 68 32 24 87

30 boulevard Gambetta

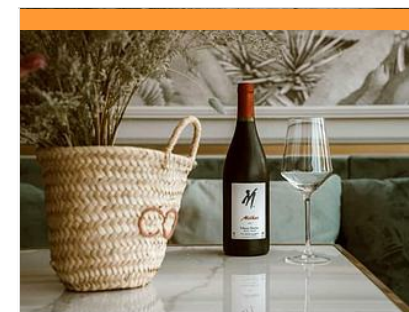
<https://chezlulu-restaurant.business.site>

12.0 km

NARBONNE



Nous avons le plaisir de vous accueillir pour vous faire découvrir notre cuisine ou se mêlent grand classique et modernité dans une ambiance décontractée, simple et bon enfant d'un bistrot d'antan. Amis gourmards, gloutons, gourmets, gastronomes et fines-bouches... Bienvenue !



BRASSERIE CO

+33 4 68 32 55 25

1 boulevard du Docteur Ferroul

12.1 km

NARBONNE



Dans un cadre zen et cosy au bord de la Robine et en face les halles de Narbonne, une cuisine méditerranéenne vous est servie. Service de midi uniquement (fermé le soir sauf pour privatisation à partir de 15 personnes). Salon de thé et snack ouvert de 8 H à 19 H.

Mes recommandations (suite)

Les incontournables

Billetterie Côte du Midi

OFFICE DE TOURISME CÔTE DU MIDI
WWW.COTEDUMIDI.COM



CHEZ BÉBELLE

+33 6 85 40 09 01

Les Halles Boulevard Docteur Ferroul

<https://www.chez-bebelle.fr/narbonne/>

12.2 km

NARBONNE



C'est au coeur de l'ambiance du marché des Halles que ce bar-restaurant se trouve. La convivialité c'est le maître mot ! Tout au long du service, «Bebelle» assure le spectacle en annonçant vos commandes, à grands coups de mégaphone, aux artisans en viande des Halles. En retour Bebelle rattrape au vol les morceaux bien emballés, tel un troisième ligne de rugby sous une longue chandelle.



LE CENTAURÉE

+33 4 34 27 01 43

9 cours Mirabeau

12.2 km

NARBONNE



Ouvert toute l'année. Basse saison : ouvert midi et soir du mercredi au dimanche midi. Juillet et août : ouvert midi et soir du mardi au dimanche midi. Carte : 22 € environ. Formule du midi : 14,90 €. Vin au verre. Taps, carte cocktail. Chèque Restaurant. Terrasse.



DELICE CAKE

+33 4 68 91 67 40

4 rue Marcelin Coural

12.3 km

NARBONNE



Délice Cake, un salon de thé dans le cœur du centre-ville de Narbonne. Un cocon pastel à la décoration soignée, dédié à la gourmandise et dans lequel le savoir-faire de l'équipe serait utilisé pour sublimer la tendance des wedding cake. La volonté aussi de rendre accessible au plus grand nombre, leurs produits gourmands et faits maisons. Tous les jours : cup cakes, tartes, gâteaux. Boissons chaudes, thés glacés et cocktails maison, smoothies, jus de fruits pressés, boissons fraîches. Les midis en semaine : salades composées, tartines (pain maison), croques... Dimanches matins : brunch salé ou sucré.



CHEZ MAMIE

+33 4 34 44 47 85

13 bis Cours Mirabeau

12.3 km

NARBONNE



"Chez Mamie" un coffee shop inspiré des illustres café News yorkais, pâtisseries maison, des cafés, des brunch le dimanche et une cuisine fine le midi!!!!



CADENCE NARBONNE

+33 7 56 87 06 15

15 Cours Mirabeau

<https://www.cadencenarbonne.com/>

12.3 km

NARBONNE



Cadence Narbonne Nouveau restaurant sur le Cours Mirabeau tendance se transformant en bar musical le soir.

Mes recommandations (suite)

Les incontournables

Billetterie Côte du Midi

OFFICE DE TOURISME CÔTE DU MIDI
WWW.COTEDUMIDI.COM



CHEZ MARIUS

+33 4 30 16 12 82 / +33 6 14 75 43 74

3 Place Lamourguier

12.3 km
NARBONNE



Chez Marius, bistrotquet, bar à vins et à tapas! « Les choses les plus simples sont souvent les meilleures » Réservation conseillée. Possibilités de privatisation.



LOU CASTEL

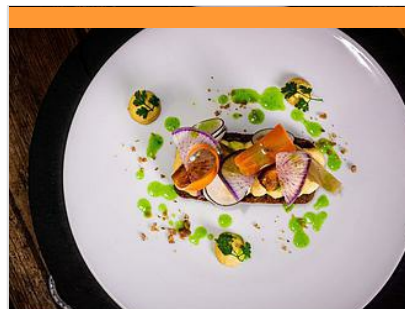
+33 4 68 41 35 07

26 boulevard du Docteur Lacroix

12.4 km
NARBONNE



Bar restaurant à l'atmosphère conviviale, dans un cadre campagnard. Grillades qui défilent sur les braises de souches de vignes dans l'imposante cheminée, à l'ardoise beaucoup de choix mais c'est la viande qui est la vedette ! Spécialités : côte de bœuf, côtes d'agneau, boudin, entrecôte, pâtisseries artisanales, magret de canard, seiches persillées, pigeon, lapin grillé aioli, tartare de bœuf...



LE PETIT COMPTOIR

+33 4 68 42 30 35

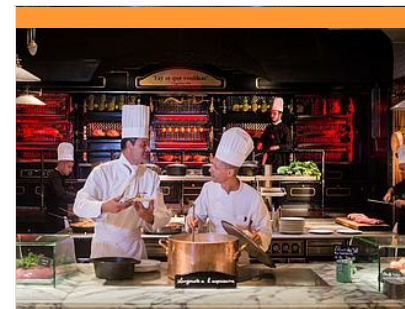
4 boulevard Maréchal Joffre

<https://www.petitcomptoir.com/>

12.7 km
NARBONNE



Le Petit Comptoir, activiste gastronome* depuis 1976, vous propose une cuisine de marché basée sur la qualité du produit. Restaurant et bar à vins. A Narbonne, dans un cadre bistrot, venez découvrir une cuisine traditionnelle aux accents du sud, un service efficace et attentionné et une carte des vins de plus de 300 références faisant la part belle aux crus régionaux. Le restaurant dispose même d'une cave à vin accolée au restaurant où vous pouvez emmener tous les vins au prix propriété.



LES GRANDS BUFFETS

+33 4 68 42 20 01

Giratoire de la Liberté Espace de Liberté

<https://www.lesgrandsbuffets.com>

12.9 km
NARBONNE



Les Grands Buffets vous proposent le plus grand plateau de fromages au Monde dans un restaurant avec plus de 111 références (Record Guinness). Des buffets gastronomiques accessibles à tous qui renouent avec le luxe, la tradition culinaire française et le service digne d'un palace ! Pour 57,90€, participez à un festin dans un lieu unique que Michel Guérard, chef 3 étoiles au guide Michelin décrit comme "le plus beau théâtre culinaire du monde". Le restaurant est le seul en France à proposer au quotidien le Canard au sang, monument en péril de la gastronomie française et propose à discrétion les grands classiques de la cuisine traditionnelle : plateau royal de fruits de mer avec homard, 9 variétés de foie gras, 9 jambons à la coupe, Lièvre à la Royale, tournedos Rossini, œuf bio poché à la truffe, homard à l'américaine et tant d'autres plats emblématiques de la gastronomie française. 50 desserts maison. crêpes



MAISON SAINT CRESCENT - LA TABLE LIONEL GIRAUD

+33 4 68 41 37 37

68 avenue du Général Leclerc

<https://maison.saintcrescent.com>

13.0 km
NARBONNE



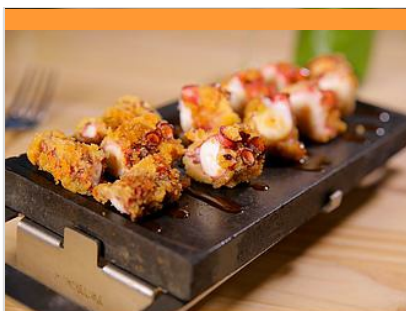
La Table de Lionel Giraud, c'est l'exigence de la simplicité. Une cuisine empreinte de terroir narbonnais, méticuleuse et d'excellence au plus proche de la philosophie du Chef : convivialité et proximité. La carte évolue au fil des idées du chef et de ce que la Nature donne au moment où elle les offre.

Mes recommandations (suite)

Les incontournables

Billetterie Côte du Midi

OFFICE DE TOURISME CÔTE DU MIDI
WWW.COTEDUMIDI.COM



MAISON SAINT CRESCENT - CAVE A VIN ET A MANGER

+33 4 68 45 67 85

68 Avenue du General Leclerc

<https://maison.saintcrescent.com>

13.1 km

NARBONNE



2500 références de bons vins à emporter ou déguster sur place vous y attendent. Autour desquels charcuteries, fritures et plats bistrot à l'accent régional attisent la gourmandise d'un rendez-vous improvisé ou d'un rendez-vous décontracté entre amis.



CHEZ FRANCK

+33 4 68 41 59 32

37 avenue d'Espagne

<http://chezfrancknarbonne.fr/>

13.1 km

NARBONNE



CHEZ JO DEVIENT CHEZ FRANCK ! Plus qu'un restaurant, Chez Jo Gonzalez est une véritable institution. Créé en 1968 par le vice champion de boxe olympique, Joseph Gonzalez, son restaurant est un vrai repère pour les amateurs de viandes narbonnais. 50 ans après, Jo, dit «Jo la foudre» raccroche son tablier de grilladin hors paire et le confie à sa petite-fille, Mathilde et Franck Tournaire, ancien rugbyman international du Racing, enfant de Narbonne. Ensemble, l'équipe vous accueille tous les jours dans la simplicité et un cadre soigné. Accents chantants, grillades au feu de bois, cuisine généreuse et esprit familial sont conservés pour régaler les palais affûtés. A bientôt Chez Franck !



BURGER & CASSOLETTE

+33 4 68 58 49 40

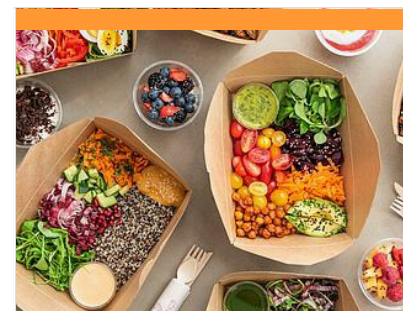
Avenue du Quatorze Forum Sud

13.1 km

NARBONNE



Ce sont des produits frais, un pain artisanal, des frites maison, de la bonne cuisine, avec une touche d'audace. Des burgers made in France : le Gersois, le burger au foie gras, François le Français au camembert, ou le Gruissannot au steak de thon et à l'avocat, mêlant tradition et originalité. Burger et Cassolette, c'est une carte de produits frais, dans une ambiance chaleureuse et une déco vintage.



HERRICK KITCHEN

+33 6 65 39 51 30

20 Avenue du Champ de Mars

<http://www.herrickkitchen.fr/>

13.8 km

NARBONNE



Entreprise de livraison de lunchbox le midi, service traiteur (plateaux salés + pavlova) en semaine à retirer au local. Evénements brunch le weekend sur Narbonne et alentours. RDV sur Instagram pour toutes les infos et de jolies photos au jour le jour + plein de nouveautés.



Ô VIEUX TONNEAUX

+33 4 68 48 39 54

3 place de la Mairie

17.0 km

PEYRIAC-DE-MER



Le café restaurant se situe au coeur du village de Peyriac de Mer et vous accueille dans un cadre chaleureux et une ambiance conviviale où le bon vin et la cuisine rythmée par la saison et la musique vous charmeront. Concert le dimanche à 18 H de mai à septembre.

Mes recommandations (suite)

Les incontournables

Billetterie Côte du Midi

OFFICE DE TOURISME CÔTE DU MIDI
WWW.COTEDUMIDI.COM



LA VILLA METIS

+33 4 68 33 94 68

174 Boulevard du front de mer

17.0 km

PORT-LA-NOUVELLE



L'équipe de La Villa Métis vous réserve un accueil chaleureux dans son restaurant situé dans la fameuse station balnéaire de Port-la-nouvelle. Vous pourrez y déguster, à tout heure de la journée, différents cocktails et boissons sur notre terrasse intérieur en bénéficiant d'une vue sur la mer et succomber à un plaisir gourmand tel que : nos crêpes, gaufres et glaces artisanales. Le midi ou le soir, laissez vous tenter par nos viandes et poissons ou encore; à l'heure de l'apéritif, en famille ou entre amis, nos assiettes de tapas et salades gourmandes dans une ambiance festive et décontractée.



RESTAURANT DE FONTFROIDE

+33 4 68 41 02 26

Abbaye de Fontfroide Route
Départementale 613

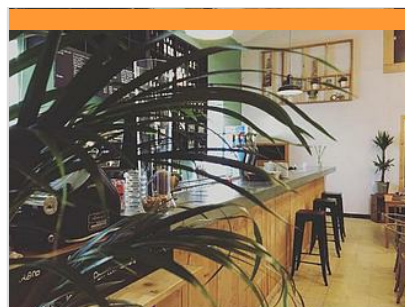
<https://www.fontfroide.com/le-restaurant>

20.6 km

NARBONNE



Sous les voûtes de l'ancienne bergerie ou en terrasse au pied du Massif de Fontfroide, dégustez les saveurs d'une cuisine méditerranéenne concoctée à partir de produits sélectionnés auprès des producteurs locaux, agrémentée de quelques herbes cueillies dans les jardins de l'abbaye et magnifier par les vins de domaines locaux. Une halte gourmande pour des instants de plaisirs simples et subtils.



CHEZ JU RESTAURANT DU SALIN

+33 6 10 81 32 40

RD 709

21.8 km

LA PALME



Restaurant de spécialité du terroir (Poissons : Loup en croûte de sel, Seiche... Viande : magret...) Le célèbre carcassonnais Julien Ouddane, Maître restaurateur, reprend la gérance du restaurant au lieu dit La Pacheyrasso. Il recrute des personnes du coin, sauf le chef qui arrive de Dubaï, où il travaillait dans un 5 étoiles. CONCERTS : Concerts ponctuels organisé par le restaurant. VISITE DU SALIN : En petit train, l'histoire du sel et les secrets des hommes qui travaille l'or blanc sur plus de 400 hectares. OUVERT D'AVRIL A FIN SEPTEMBRE. AIRE DE CAMPING-CAR : ouvert à l'année. BOUTIQUE DE LA MER : Vente de sels aux mille épices, vins locaux, épicerie de produits du terroir.



PARC CANAIMA - AQUAJET

+33 4 68 49 33 61

Route de Gruissan

<http://www.aquajetnarbonne.com>

0.5 km

NARBONNE



Pour petits et grands, des attractions ludiques : piscine, pataugeoire, water jump, espace baby, toboggans, elasto-trampoline, tables de ping-pong, baby foot et château gonflable.



SUNRISE JET

+33 6 22 43 72 93

D332 Route de Gruissan

<https://www.jetxtreme11.com>

0.6 km

NARBONNE



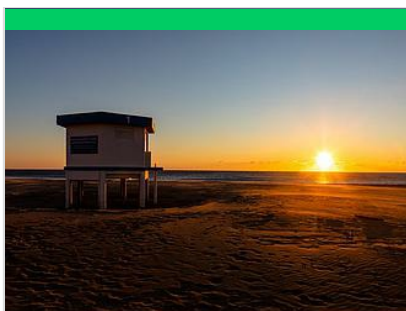
Base Nautique proposant initiations et randonnées en jet-ski sans permis bateau, à partir de 16 ans encadrées par un moniteur diplômé et proposant des prestations nautiques tractées par un bateau : banane, bouée, canapé, sombrero... Jetski : 20 mn : 60 euros (seul ou à 2)

Mes recommandations (suite)

Les incontournables

Billetterie Côte du Midi

OFFICE DE TOURISME CÔTE DU MIDI
WWW.COTEDUMIDI.COM



PLAGE DE NARBONNE-PLAGE

Promenade du Front-de-Mer

1.8 km
📍 NARBONNE



La plage de sable fin s'étend sur 5 kilomètres de long et sur 150 m de large. Elle est bordée d'une promenade piétonnière sur 2,5 km... De grands espaces pour des activités en toute liberté et en toute sécurité. Que ce soit en vélo, à pied, en roller, seule, en famille ou entre amis, la promenade du front de mer offre un cadre idyllique. La surveillance est assurée aux postes de secours n°1, 2, 3, 4. Les plans et arrêtés de balisage sont affichés à chaque poste.



ESPACE BALNÉOLUDIQUE

☎ +33 4 68 75 60 50

1 avenue des bains Rive gauche
🌐 <https://www.gruissan-balneo.com>

4.7 km
📍 GRUISSAN



L'équation parfaite pour vous déconnecter et vous ressourcer lors d'un moment intense pour le corps et l'esprit. Des bains et un espace aquatique dans une eau à 32°: massage, spa, rivière à courant, cascade. Hammam, sauna, frigidarium et bassin nordique extérieur avec 27 jets massants. Bassin sportif couvert de 25m. Cours d'aquabike, aquapalmes, etc. Leçons de natation, jardin aquatique et bébés nageurs. Espace For.Me, salle de cardio-musculation (rameurs, steppeurs, bancs de musculation...) Cryothérapie Corps Entier, utilise l'action du froid en produisant un effet antalgique et anti-inflammatoire sur tout le corps, utilisée dans les domaines, sportif, médical, bien-être. L'été le parc aquatique propose toboggans, pentaglisse, rivières à courants et jeux d'eau. Sur les pelouses, vous avez le choix entre une sieste sur les transats ou, pour les dîcheuns, une partie de loup dans les



ESPACE BALNÉO - PARC AQUATIQUE

☎ +33 4 68 75 60 50

Avenue des bains Rive gauche
🌐 <http://gruissan-mediterranee.com/espac>

4.8 km
📍 GRUISSAN



Pour votre tribu...Profitez du Parc Aquatique extérieur ouvert sur la nature avec geysers, bains bouillonnants, lagons, toboggan, pentaglis, jeux gonflables...et un espace farniente avec une plage de gazon agrémentée de transats : tout le monde y trouve son compte! Accessible avec une entrée piscine et/ou Balnéo. Avec le parc aqualudique, profitez du village de Barberousse, le village de jeux gonflables. L'entrée au parc ne permet pas l'accès à la balnéo.



PLAGES DE SAINT PIERRE LA MER

4.8 km
📍 FLEURY



LE DOMAINE DE L'OUSTALET

☎ +33 4 68 49 93 53

6.2 km
📍 FLEURY



Au coeur des 600 hectares de garrigue protégée, d'étangs, de sentiers et d'étendues vierges, il y a le Domaine de l'Oustalet. Propriété du Conservatoire du Littoral, il a été restauré par la Commune de Fleury. La vieille bâtisse languedocienne sert aujourd'hui de point d'accueil et de départ pour de nombreuses randonnées pédestres, équestres ou en VTT. Elle est située au centre d'un parc calme et ombragé et le poney club et la mini ferme abritant poules, cochons, lapins, chèvres... font le bonheur des plus petits.

Mes recommandations (suite)

Les incontournables

Billetterie Côte du Midi

OFFICE DE TOURISME CÔTE DU MIDI
WWW.COTEDUMIDI.COM



TROTTUP

+33 7 68 50 95 07
5 rue du Fort
<https://trottup.fr>

7.4 km
GRUISSAN



Unique dans l'Aude, TROTTUP vous propose de découvrir autrement Gruissan au cœur du parc naturel de la Narbonnaise, sa nature, son patrimoine et ses circuits courts lors des balades guidées par nos moniteurs diplômés. Écologique, sans bruit, sans rejet de CO2, embarquez sur ces trottinettes géantes électriques qui ne demandent aucun effort. Ouvert à tous à partir de 12 ans, le seul prérequis est de savoir faire du vélo. Vous allez passer au travers des salins de Gruissan, découvrir les vignobles, les lagunes sauvages, des massifs calcaires, les cabanes des pêcheurs par des chemins adaptés à tous les niveaux. Les haltes régulières vous permettront de vous enrichir des commentaires de nos guides passionnés de Gruissan, de son histoire et sa culture. Une très belle expérience unique à partager entre amis, familles mais aussi lors de journées entreprises. Possibilité de suppléments déaustation.



NARBONNE ARENA

+33 4 48 84 85 86
74 avenue Maître Hubert Mouly
<https://www.narbonne-arena.fr/fr>

10.7 km
NARBONNE



Narbonne Arena est la nouvelle scène culturelle, sportive et événementielle de l'Aude. Entièrement modulable de 1000 à 5000 places dans son espace principal et à partir de 10 personnes dans ses espaces annexes, Narbonne Arena est idéalement situé dans le territoire occitan et positionné à 1km de la sortie d'autoroute. Spectacles en tournée, Concerts, Colloques, Réunions, Séminaires, Événementiel d'Entreprises, Conventions, Concours, Workshop, Événements sportifs, Bals... Un équipement totalement modulable et fonctionnel ! Narbonne Arena, salle de concerts, sportive et événementielle constitue l'écrin idéal pour tous types d'événements publics et privés jusqu'à 4995 personnes. Ces espaces sont entièrement modulables et s'adaptent à vos besoins. Narbonne Arena accueille déjà de nombreux spectacles : concerts, artistes en tournée, comédies musicales, One Man Show, ballets classiques, opéras, spectacles



ESPACE DE LIBERTÉ DU GRAND NARBONNE - PISCINES

+33 4 68 42 17 89
D6009 Route de Perpignan
<https://www.espacedeliberte.fr>

12.9 km
NARBONNE



Dans l'espace indoor, on découvre un bassin de natation de 25 m, 6 couloirs, chauffé à 29°C. Les familles découvriront un espace aqua-family avec toboggans, bain à bulles et Slash Pad de 300 m2 pour s'amuser en toute sécurité. Le O'Tonic, un bassin spécial aquafitness est dédié à l'aquabike, le crosstraining, le pilate,... Outdoor, les nageurs apprécieront le bassin olympique (50 m) exposé plein sud et chauffé toute l'année. Pour la détente : le solarium, et l'espace pique-nique ombragé. En été, ne manquez pas Le Water Jump, composé de 4 pistes exceptionnelles de 9 à 12 m de hauteur !



L'IMPREVU Night Club & Rhumerie

+33 7 89 48 91 17
Z.I. Croix Sud

13.3 km
NARBONNE



Votre lieu de fête à Narbonne, composé d'un véritable club et d'une rhumerie. Parking surveillé, réservations de table, 4 bars, 2 ambiances, navette VIP... Accès autorisé à partir de 20 ans (carte d'identité et tenue correcte obligatoire).



CINÉMA MÉGA CGR

+33 8 92 68 85 88
Z.I. Croix Sud Route de Perpignan
<https://www.cgrcinemas.fr/narbonne>

13.3 km
NARBONNE



Le cinéma est ouvert 7jours/7 et vous accueille dans 9 salles (de 80 à 350 places) et ses 1300 fauteuils. Toutes les salles ont accessibles aux personnes à mobilité réduite. Le méga CGR propose également la location de salles, l'organisation de séminaires, projection de film, les arbres de Noël, les cocktails, des expositions de voitures. Parking gratuit de 1500 places. Séances en audiodescription : pour y assister merci de prendre contact avec la Direction du cinéma 48h avant votre venue.



L'ATELIER LOCATION VÉLOS

+33 6 78 62 59 57

10 rue des jardins

<https://location-velos-peyriac.fr/>

17.0 km

PEYRIAC-DE-MER



Louez votre vélo et partez à la découverte de l'Aude depuis Peyriac-de-Mer, joli village situé en plein cœur du Parc naturel de la Narbonnaise. Notre point de location se situe dans une réserve naturelle qui vous réservera bien de jolies surprises et qui ravira petits et grands pour un week-end ou un séjour de vacances. Que vous voyagiez en solo, en duo, entre amis ou collègues ou encore en famille, notre Atelier de location propose divers modèles de vélos et accessoires pour chaque activité ludique ou sportive : balade, visite, randonnée, cyclocross. Nous vous conseillons en fonction de vos besoins et de votre pratique régulière, intensive ou non du vélo. Nos vélos de marques reconnues sont fiables et répondent de manière adaptée aux diverses contraintes. Ils sont régulièrement entretenus par nos soins.



RÉSERVE AFRICAINE DE SIGEAN

+33 4 68 48 20 20

RD 6009 19 chemin Hameau du lac

<https://www.reserveafricainesigean.fr>

18.9 km

SIGEAN



Située entre Narbonne et Perpignan, la Réserve Africaine de Sigean accueille plusieurs milliers d'animaux, pour la plupart africains, sur plus de 350 hectares. Safari en voiture (1h) et promenade à pied (environ 3h) : lions, chimpanzés, rhinocéros blancs, zèbres, girafes, antilopes, flamants roses, suricates, phacochères, antilopes, guépards, lycaons, alligators, autruches, marabouts, vautours, boas, caméléons... Cafétéria self-service et aires de pique-nique à deux pas des animaux. Ouvert tous les jours, toute l'année. Notre conseil : prévoir la journée. Visite guidée VIP sur réservation préalable. Des rencontres avec les soigneurs animaliers en saison



LA ROBINE A VELO : NARBONNE - CENTRE - ECLUSE DE MANDIRAC

12.1 km

NARBONNE



Etape nature sur le Canal de la Robine, au sein du Parc Naturel Régional de la Narbonnaise en Méditerranée, à travers les rizières.



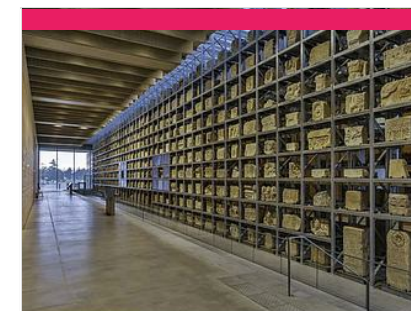
LA LITTORALE : NARBONNE - SAINT-PIERRE

12.4 km

NARBONNE



La Littorale est l'itinéraire qui relie Narbonne à Saint-Pierre-la-Mer en passant par Gruissan. Cette balade facile est idéale pour découvrir le littoral sous son aspect patrimonial et environnemental. Sur votre route ... Narbonne : un patrimoine classé ville d'Art et d'Histoire, très riche, à découvrir à travers son ensemble monumental place de l'Hôtel de Ville, au bord du canal. Les nombreux sites et musées témoignent de l'héritage exceptionnel de Narbonne Massif de la Clape : site classé, aux richesses naturelles exceptionnelles (faune et flore) au cœur du Parc Naturel de la Narbonnaise en Méditerranée. La Tour Barberousse à Gruissan : édifée sur un rocher abrupt et dominant, la Tour Barberousse, construite sur le château de Gruissan, est le symbole majestueux d'un passé légendaire.



NARBO VIA

+33 4 68 90 28 90

2 avenue André Mècle

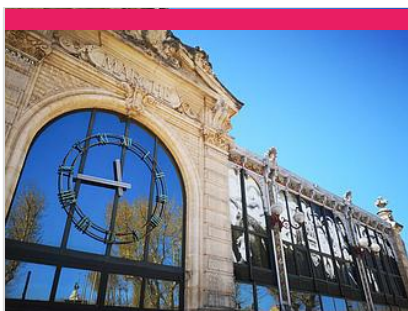
<https://narbovia.fr>

11.3 km

NARBONNE



Situé à l'entrée Est de la ville et le long du canal de la Robine, le musée Narbo Via vous fait découvrir les richesses de la cité antique de Narbo Martius, première colonie romaine fondée en Gaule en 118 avant notre ère. Doté d'une collection de plus de 7 000 pièces, ce musée à l'architecture contemporaine propose un parcours d'expositions permanente et temporaire sur 3200m2, avec notamment des peintures murales ainsi qu'un ensemble exceptionnel de 760 fragments de monuments funéraires répartis dans un mur animé unique en Europe. Narbo Via est également un établissement dédié à la recherche. Il dispose à ce titre d'un atelier de restauration, d'une salle d'étude pour les collections et le mobilier archéologique, d'une salle de documentation et d'un auditorium de 192 places qui peut accueillir des conférences et des colloques. Ses jardins, sa librairie-boutique et son restaurant Cadence au Musée



LES HALLES

+33 4 68 32 63 99

Boulevard Docteur Ferroul

<http://www.narbonne.halles.fr>

12.2 km

NARBONNE



Élu plus beau marché de France en 2022 par les presses quotidiennes régionales de France et par la rédaction de TF1, les halles de Narbonne demeurent plus que jamais le lieu incontournable sur la Côte du Midi pour tous ceux qui ont le goût des découvertes culinaires dans un cadre authentique et convivial. Le pavillon de Style Baltard fut construit au début du siècle dernier près du canal de la Robine ; sa superbe structure métallique, ses piliers et ses portes de pierre, sa toiture majestueuse abritent toujours l'un des plus beaux marchés de France. A visiter pour le plaisir des yeux et du palais, avec 66 commerces des meilleurs produits frais, des fruits et des légumes aux poissons, en passant par les fromages et les vins fins de la région. A ne manquer sous aucun prétexte ! Ouvertes 365 jours par an (sans exception) de 7h à 14h00 (NB : Service minimum les Lunds).



CANAL DE LA ROBINE

12.3 km

GINESTAS



En 1681, le Canal du Midi, oeuvre de Pierre Paul Riquet s'achève. Au XVIIIème siècle, il se complète par la construction du Canal de la Robine. Inséré dans des paysages magnifiques, La Robine, Classé Patrimoine Mondial de l'Unesco depuis 1996, nous mène jusqu'à Port-la-Nouvelle en bord de Méditerranée : un périple au coeur des vignobles et des étangs côtiers, à cheminer en bateau, à pied ou à vélo, pour allier sport et découverte d'une histoire millénaire.



VIA DOMITIA

Place de l'Hôtel de Ville

12.3 km

NARBONNE



Emouvant témoignage de la Ville antique, la Via Domitia reliait l'Italie à l'Espagne au IIème siècle avant JC. Elle a été découverte en 1997, Restaurée et aménagée, elle balise la place de l'Hôtel de Ville, au coeur du quartier de Cité. Très appréciée des enfants, la Via Domitia est un lieu original où ils aiment s'amuser sur les pavés antiques.



CATHÉDRALE SAINT-JUST ET SAINT-PASTEUR

+33 4 68 90 31 34

Rue Armand Gautier

<http://www.musees-narbonne.fr>

12.4 km

NARBONNE



De style gothique rayonnant directement inspiré des grandes cathédrales du Nord de la France, la cathédrale St-Just-et-St-Pasteur se singularise par son unique choeur, dont les voûtes s'élèvent à plus de 40 mètres de haut. Construite entre 1272 et 1340, elle est restée inachevée, les Consuls refusant en ces temps agités de détruire les remparts afin de poursuivre la construction. La chapelle axiale Notre Dame de Bethléem présente un retable du XIVème, en pierre polychrome. La salle du Trésor, également appelée salle acoustique, propose une riche et précieuse collection d'objets liturgiques, d'ivoires, d'orfèvreries et des tapisseries. Messes hebdomadaires les dimanches à 11h et les vendredis à 10h (hors célébrations ponctuelles).



ABBAYE DE FONTFROIDE

+33 4 68 45 11 08

Route départementale 613

<https://www.fontfroide.com>

20.6 km

NARBONNE



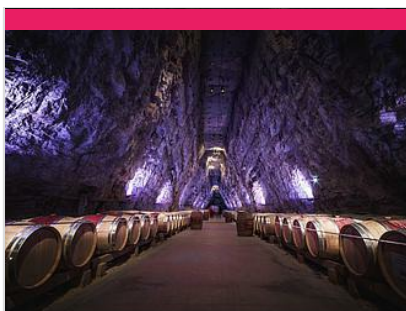
A 10 minutes de Narbonne, entrez au coeur d'un univers préservé et privé, un patrimoine classé qui conserve entre ses murs les richesses architecturales et la spiritualité des Hommes qui l'ont occupé, des moines cisterciens à Gustave Fayet, artiste et mécène, qui acquiert l'Abbaye en 1908. Sous son impulsion, Fontfroide devient un lieu de rencontres artistiques et d'effervescence créatrice. L'Abbaye est empreinte en ses murs de riches témoignages de ces résidences à découvrir au cours d'une visite, un concert, une exposition... Jardins et Architecture se conjuguent à Fontfroide : intégrés à la visite de l'abbaye, la roseraie et les jardins classés "Jardin Remarquable" et "Refuge LPO" sont une invitation à une promenade bucolique. Complétez votre découverte par une balade dans le massif environnant et profitez de vues remarquables sur le patrimoine millénaire. Une halte courmande

Mes recommandations (suite)

Les incontournables

Billetterie Côte du Midi

OFFICE DE TOURISME CÔTE DU MIDI
WWW.COTEDUMIDI.COM



TERRA VINEA

+33 4 68 45 87 68

15 chemin des plâtrières

<http://www.terra-vinea.com>

21.2 km

📍 PORTEL-DES-CORBIERES



Marchez sur les pas d'anciens mineurs d'une carrière de gypse, pour découvrir les vestiges de l'histoire de la vigne et du vin en Narbonnaise, dès l'Antiquité. Plus qu'une visite, Terra Vinea vous fera vivre une expérience sensorielle dans les profondeurs de la terre. Observez, écoutez, sentez et laissez-vous happer par les dimensions titanesques de ce site, aux prodigieux effets. Vos sens en éveil après ce surprenant voyage dans le temps, vous vous délecterez d'une dégustation de différents vins locaux rigoureusement sélectionnés. Vous pourrez retrouver ces nectars dans la boutique du site mais aussi continuer la dégustation autour de savoureux mets concoctés par notre chef, dans le restaurant à l'étage.



LE SALIN DE LA PALME

+33 4 68 46 26 91

3009 Chemin départemental 709 la

Pacheyrasso

<http://www.salindelapalme.com>

21.7 km

📍 LA PALME



Le salin de La Palme est l'un des principaux sites de saliculture de l'Aude avec plus de 400 hectares. Terre blanche, rose et salée entre la mer et la garrigue. Au loin le Canigou et tout près la falaise de Leucate. La fabrication du sel est en osmose avec la nature. Ici, le vent et le soleil sont les alliés de l'homme depuis l'Antiquité. Le Salin de La Palme était reconnu depuis l'Antiquité pour la qualité et la pureté de son sel. En venant sur ce site, vous serez conquis par l'authenticité des paysages et la force des éléments.



CHÂTEAU ROUQUETTE SUR MER

+33 4 68 49 90 41

Route Bleue

<http://www.chateaurouquette.com/>

📍 NARBONNE



Le vignoble de Château Rouquette-sur-Mer est établi en amphithéâtre au dessus des falaises du « Massif de la Clape », cette ancienne île du littoral languedocien à l'époque romaine. Propriété familiale depuis 4 générations. Domaine reconnu pour la qualité et originalité de ses vins. Pauline et Claude tiennent le chai de vente 7jours/7. Les vignes A.O.P. (Appellation d'Origine Protégée) sont complantées sur les différents terroirs du domaine, qu'il s'agisse des terres argilo-calcaires, des marnes brunes ou des calcaires concassés, pour répondre aux exigences et particularités de chacun des cépages utilisés : syrah, mourvèdre, carignan, grenache, bourboulenc et roussanne. C'est avec une culture respectueuse et « raisonnable » que le domaine mène ses vignes, limitant aux cas extrêmes l'utilisation de produits phytosanitaires et privilégiant les techniques douces comme l'utilisation de fumures de



CHÂTEAU L'HOSPITALET

+33 4 68 45 28 50

Route de Narbonne-Plage

<https://www.chateau-hospitalet.com/act>

3.4 km

📍 NARBONNE



Nos experts vin sont à votre disposition pour vous faire découvrir une diversité incroyable de cuvées premium du terroir du Languedoc-Roussillon : des vins rouges, des blancs et des rosés, les vins oranges, mais aussi des Crémants de Limoux ou des Clairette d'Adissan, des vins doux naturels... pour des dégustations horizontales et verticales exceptionnelles. La boutique Gérard Bertrand est le lieu idéal pour découvrir les terroirs du Languedoc-Roussillon : La Clape, témoin de l'histoire du Château, depuis plusieurs millénaires ; Corbières-Boutenac avec le Château de Villemajou Grand Vin, genèse de l'histoire de la famille Bertrand, là où tout a commencé ; Languedoc Cabrières, berceau des vins rosés sous Louis XIV, et de nombreuses autres appellations toutes aussi prestigieuses.



CHÂTEAU LE BOUÏS

+33 4 68 75 25 25

Route bleue

<https://chateau-lebouis.com>

4.7 km

📍 GRUISSAN



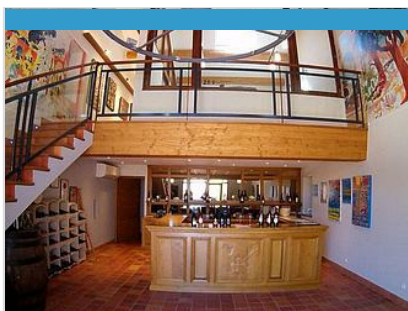
Témoin de 300 ans d'histoire vigneronne, le Château le Bouïs est l'une des plus grandes propriétés de la région. Les vins élaborés par Frédérique Olivieri, vigneronne, ont la générosité du terroir, la fraîcheur ainsi que la minéralité qu'offrent la Méditerranée. Voyagez dans le temps avec la Légende du Bouïs ! Ce parcours unique vous raconte l'Histoire de 7 femmes vigneronnes à travers un voyage sensoriel autour d'une chasse aux trésors ! D'autres animations autour du vin y sont proposées afin de découvrir les mystères des vins de la Clape et de Corbières. Découvrez notre cave historique, l'une des plus grandes du Massif de La Clape !

Mes recommandations (suite)

Les incontournables

Billetterie Côte du Midi

OFFICE DE TOURISME CÔTE DU MIDI
WWW.COTEDUMIDI.COM



CHÂTEAU CAMPLAZENS

+33 4 68 45 38 89

Domaine Camplazens

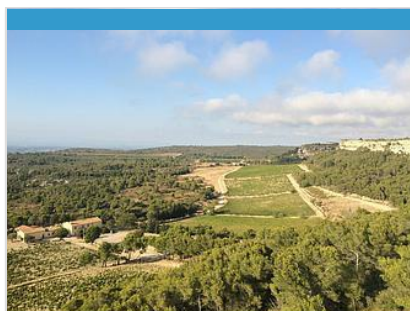
<http://www.camplazens.com>

4.9 km

ARMISSAN



Le château Camplazens a été acquis en 2001, vignoble de caractère et bijou de La Clape, au cœur du Languedoc dans le sud de la France. Cependant, ce n'était pas la beauté naturelle de cet endroit très spécial qui a été la principale attraction, ce fut le vin lui-même. Les vignes de Château Camplazens poussent dans les vallées et sur les pentes entourées par des falaises calcaires, forêts de pins et de landes sauvages ou garrigue où poussent une multitude de thym, romarin, lavande, genévrier et une pléthore de fleurs sauvages et d'épices créant les arômes richement parfumés qui sont reproduits dans les vins. - Visite Rémus : Visite de la cave, visite du chai et dégustation de quelques vins. 8€/personne - durée : 1h15/1h30 - Visite Romulus : Visite de la cave, visite du chai et dégustation de tous les vins. 12€/personne durée : 1h15/1h30 - Visite Julius : Visite des vignes, de la cave, visite du chai et dégustation de



CHÂTEAU DE FIGUIÈRES

+33 6 80 85 06 76

Chemin de la Couleuvre La Clape

<https://chateaufiguieres.fr/>

6.3 km

NARBONNE



Le Château de Figuières, situé dans l'un des endroits les plus magiques du sud de la France ... La Clape. Ce terroir exceptionnel, niché au cœur de la garrigue et protégé par le massif, fournit un cadre idéal à l'élaboration de grands vins. L'essentiel de nos gestes s'attache à révéler son potentiel. Chaque tâche, intervention précise, a pour finalité de révéler le meilleur du vin. Notre philosophie impose un suivi pointu de la maturité. La complexité d'un grand vin en dépend. Comprendre, ressentir, savoir récolter séparément et au moment optimal chaque parcelle, tel est notre crédo. Les raisins rouges ne peuvent être récoltés que s'ils disposent du juste potentiel tannique, à une étape du cycle de la plante où les notes végétales ont disparu : le Graal de la puissance et de la finesse ! Notre travail suit l'idée que nous nous faisons d'un vin d'Exception. La nature nous récompense de nos soins et de notre patience.



CHATEAU MOYAU

+33 4 68 45 68 83 / +33 6 17 56 92

16

Domaine de Moyau Route des étangs

<http://www.moyau.com>

7.0 km

FLEURY



Château Moyau est situé sur une pente fertile privilégiée longeant la côte méditerranéenne entre Saint-Pierre-la-Mer et Les Cabanes de Fleury. Château Moyau est mentionné dans les archives dès 1792. La tradition viticole de cette région côtière remonte cependant bien plus loin, car la viticulture y était déjà pratiquée à l'époque romaine et les vins étaient très recherchés dans l'Empire romain. La grande tradition de cette cave est pour nous à la fois une obligation et un encouragement. Nous mettons en pratique notre passion pour les vins avec des méthodes de culture contemporaines et une technologie de cave à la pointe du progrès. Lorsque nous nous rencontrerons à Moyau, vous découvrirez notre enthousiasme pour les vins uniques et leur caractère authentique. Préparez-vous à déguster, non seulement quelques-uns des meilleurs vins de France, mais aussi de la planète entière ! L'authenticité, l'exigence et la passion sont des



CHÂTEAU RICARDELLE

+33 4 68 65 21 00 / +33 6 62 73 99

27

Route de Gruissan

<http://www.chateau-ricardelle.com>

7.8 km

NARBONNE



Au cœur du Parc Naturel Régional de la Narbonnaise sur le magnifique terroir de la Clape se dresse Château Ricardelle, pétri par plus de 300 ans d'histoire et de tradition. C'est en 1990 que Bruno Pellegrini, œnologue de formation et originaire du Tyrol italien, s'investit en rachetant la propriété et crée une gamme de vins du Languedoc reflétant terroirs, passion et personnalité ! Château Ricardelle, c'est tout à la fois un éventail de grands vins du Languedoc, maintes fois médaillés par les concours internationaux, mais aussi 5 gîtes proche de Narbonne et des premières plages de Gruissan dans un cadre paisible et chargé de légendes. Son caveau de dégustation alliant à la fois modernisme et authenticité, vous accueille tous les jours pour vous faire découvrir ses belles cuvées.



CHÂTEAU CAPITOU

+33 4 48 22 07 24

Route de Gruissan

<https://chateaucapitou.com>

8.1 km

NARBONNE



Château Capitou est situé dans l'Aude, entre Narbonne et la Mer Méditerranée, au cœur du plus vaste site naturel classé du Languedoc, Natura 2000, et de l'appellation La Clape. Le château se dresse comme un point d'exclamation à l'extrémité de la presqu'île de La Clape. Ses 93 hectares de pinèdes et de garrigues - dont 62 hectares de vignes d'un seul tenant - font face à l'étang de Bages et la Méditerranée. Ici, la vue est imprenable. Le domaine est certifié HVE (Haute Valeur Environnemental) depuis 2019, et également labellisé Vignerons Indépendants. Rendez-vous dans le caveau de dégustation du Château Capitou pour y déceler la richesse de ses vins né de l'exceptionnel terroir de l'AOP La Clape. Vous y découvrirez également la remarquable mosaïque de terroirs proposés par la famille Bonfils, une plongée au cœur d'une dizaine d'appellations des vignobles du

Mes recommandations (suite)

Les incontournables

Billetterie Côte du Midi

OFFICE DE TOURISME CÔTE DU MIDI
WWW.COTEDUMIDI.COM



DOMAINE SARRAT DE GOUNDY

+33 4 68 45 30 68 +33 6 10 89 88 15

46 avenue de Narbonne

<http://www.sarratdegoundy.com>

8.2 km

ARMISSAN



Un domaine, plusieurs possibilités chez ces amateurs d'art (de vivre). Face au massif de la Clape, Olivier Calix vous propose de déguster ses vins dans un caveau/boutique très design. Découvrez sa table vigneronne, ouverte tout l'été, mettant à l'honneur des produits frais et locaux. Curiosité, la cuvée Mano à Mano élevée en jarres de terre cuite de 160L. * Visite commentée du chais et accueil de groupes sur rendez-vous, par le vigneron. Balade à pied ou en VTT dans les vignes avec vue panoramique sur la Clape. * Organisez vos réunions de travail ou événements privés, salle de 200 m² avec bar de dégustation ou en terrasse de 140 m² sous pergola.



CHÂTEAU PECH-CÉLEYRAN

+33 4 68 33 50 04 +33 4 68 27 52 27 +33 6 62 79 44 37

Campagne Pech-Celeyran

<http://www.pech-celeyran.com>

10.1 km

SALLES-D'AUDE



Depuis 5 générations, la famille Saint Exupéry se transmet la propriété et la vigne du Château Pech-Céleyran. Chaque génération apporte son élan d'innovation pour faire vivre "le Pech" et offrir à ses visiteurs une réelle expérience touristique et gustative. La propriété s'étend sur 140ha, dont 96ha de vignes produisant des vins fruités et élégants (AOC La Clape). Lieu prisé pour les mariages et réceptions, nous vous accueillons dans nos gîtes et chambres d'hôtes. Domaine ouvert toute l'année du lundi au samedi et juillet/août 7j/7, nous vous proposons visites, dégustations et animations.



FAMILLE ORTOLA

+33 6 38 43 49 24 +33 7 87 01 79 16

Chemin du Grand Quatorze Cr 115
Domaine Notre Dame du Quatorze

<http://www.ortola.fr>

12.2 km

NARBONNE



Le domaine appartenait à l'ancien archevêché de Narbonne. Implanté en bordure de l'étang de Bages et de la mer, le vignoble Georges et Suzanne ORTOLA propose de grands vins fins et généreux qui ont l'art de faire parler le terroir. Un terroir aux influences maritimes, balayé par les vents, qui, avec ses 2 000 ans, demeure le plus vieux vignoble du Languedoc. Les vins produits sont maintenant certifiés agriculture biologique, pour un terroir vivant. Une salle de réception, mariage est disponible sur ce même domaine, entourée d'un jardin d'oliviers et des vignes. Un gîte est également à la location durant toute la période estivale. Le domaine peut être visité tous les jours sur rendez-vous. Pour cela il suffit d'appeler au 06 38 43 49 24 ou nous envoyer un mail : georges@ortola.fr



LES TÊTES PLATES - ARTISANS BRASSEURS

+33 6 67 46 55 04

Forum Sud Avenue du Quatorze

<https://www.lestetesplates.net/>

13.1 km

NARBONNE



Création et Production de Bières Artisanales de Terroir à partir de matières premières issues de l'Agriculture Biologique (Mention Nature & Progrès) non collées, non filtrées, non pasteurisées, sans adjuvants, sans conservateurs et sans OGM.



CHÂTEAU PRAT DE CEST

+33 6 75 29 99 96

Prat de cest

<http://www.chateau-prat-de-cest.fr>

16.1 km

BAGES



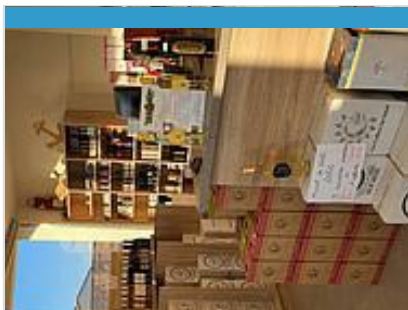
Le Château Prat de Cest est une propriété familiale depuis 1803. Le Château est une ancienne place fortifiée sur l'antique Via Domitia. Il a été construit par Aymeri II au début du XIIème siècle pour défendre Narbonne. Le Château est doté d'une chapelle Wisigothe du VIème siècle. Le Château se transmet depuis neuf générations. Vente de vin toute l'année : rouge, rosé, blanc VDPOC / AOP Corbières. Terroir bien exposé pierreux et argilo-calcaire Grenache / Syrah (Carignan). Possibilité de faire des visites historiques (réservations par téléphone 24h à l'avance) et vente de vins et produits du terroir aux heures d'ouverture du caveau. Attention, de début septembre à fin juin, l'ouverture du Domaine se fait sur rendez-vous téléphonique.

Mes recommandations (suite)

Les incontournables

Billetterie Côte du Midi

OFFICE DE TOURISME CÔTE DU MIDI
WWW.COTEDUMIDI.COM



LES CELLIERS DU SOLEIL - PEYRIAC DE MER

+33 4 68 41 85 81

4 B RUE DE LA CAVE COOPERATIVE

<http://www.rocbere.com/pa7032/nt142/>

17.1 km

PEYRIAC-DE-MER



Aux portes de Narbonne, venez découvrir et déguster au caveau les vins des vignerons de Rocbère après une balade sur les étangs salés ou dans ce joli village de Peyriac de Mer. Vente direct, dégustation.



CHÂTEAU DE LASTOURS

+33 4 68 48 64 74

Château de Lastours

<https://www.chateaudelastours.com>

23.4 km

PORTEL-DES-CORBIERES



Le château de Lastours est un domaine viticole de 900 hectares de Garrigues dont 100 hectares de vignes et 10hectares d'oliviers ancré dans le terroir des corbières maritime. Certifié en agriculture biologique depuis 2020 le Château de Lastours ne cesse de se développer, grâce aux innovations et à la passion particulière apportée au vignoble et à la vinification, l'identité languedocienne du Château de Lastours se révèle dans le fruit et la finesse. Propriété de la Famille Allard depuis 2004, elle a su redonner ce qui a fait sa réputation dans le monde entier : de grands vins, à la fois intenses et complexes, fins et élégants.



L'OULIBO

+33 4 68 41 88 84#+33 4 68 41 88

85

4 hameau de Cabezac

<https://www.loulibo.com>

28.0 km

BIZE-MINERVOIS



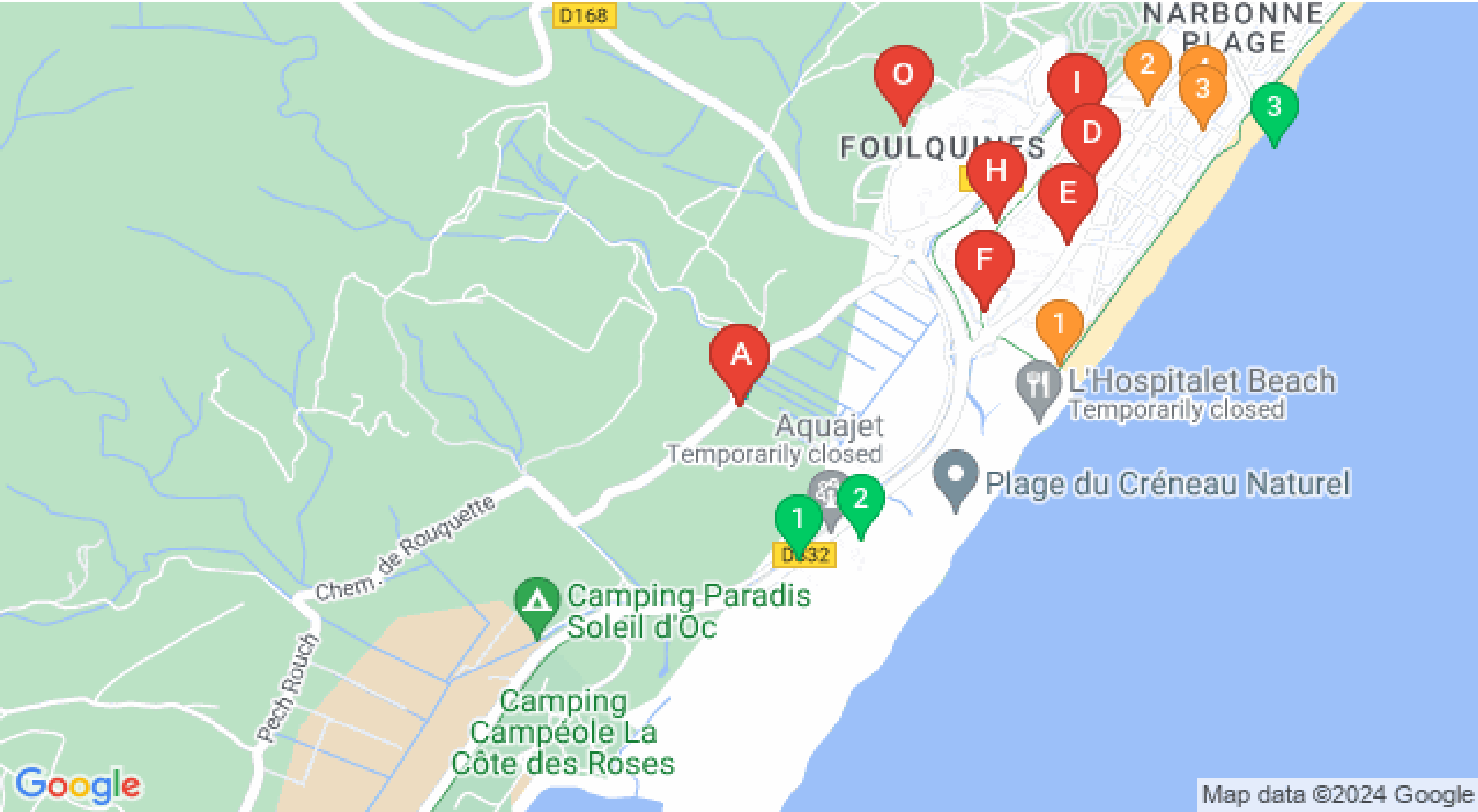
Depuis 1942, l'Oulibo vous propose de découvrir le monde de l'olive et de l'huile d'olive. Aujourd'hui labellisée par l'état «Entreprise du Patrimoine Vivant» pour son savoir-faire exceptionnel, l'Oulibo vous accueille 7 jours/7 dans sa boutique de producteurs. Goûtez les différentes huiles et olives de pays, notamment l'AOC Lucques du Languedoc, véritable diamant vert de notre région. La boutique c'est aussi plus de 400 références des meilleurs produits du terroir made in Occitanie : miel, confitures, fromages, vins, cosmétiques, arts de la table ainsi que de nombreuses idées cadeaux.

Mes recommandations (suite)

Les incontournables

Billetterie Côte du Midi

OFFICE DE TOURISME CÔTE DU MIDI
WWW.COTEDUMIDI.COM



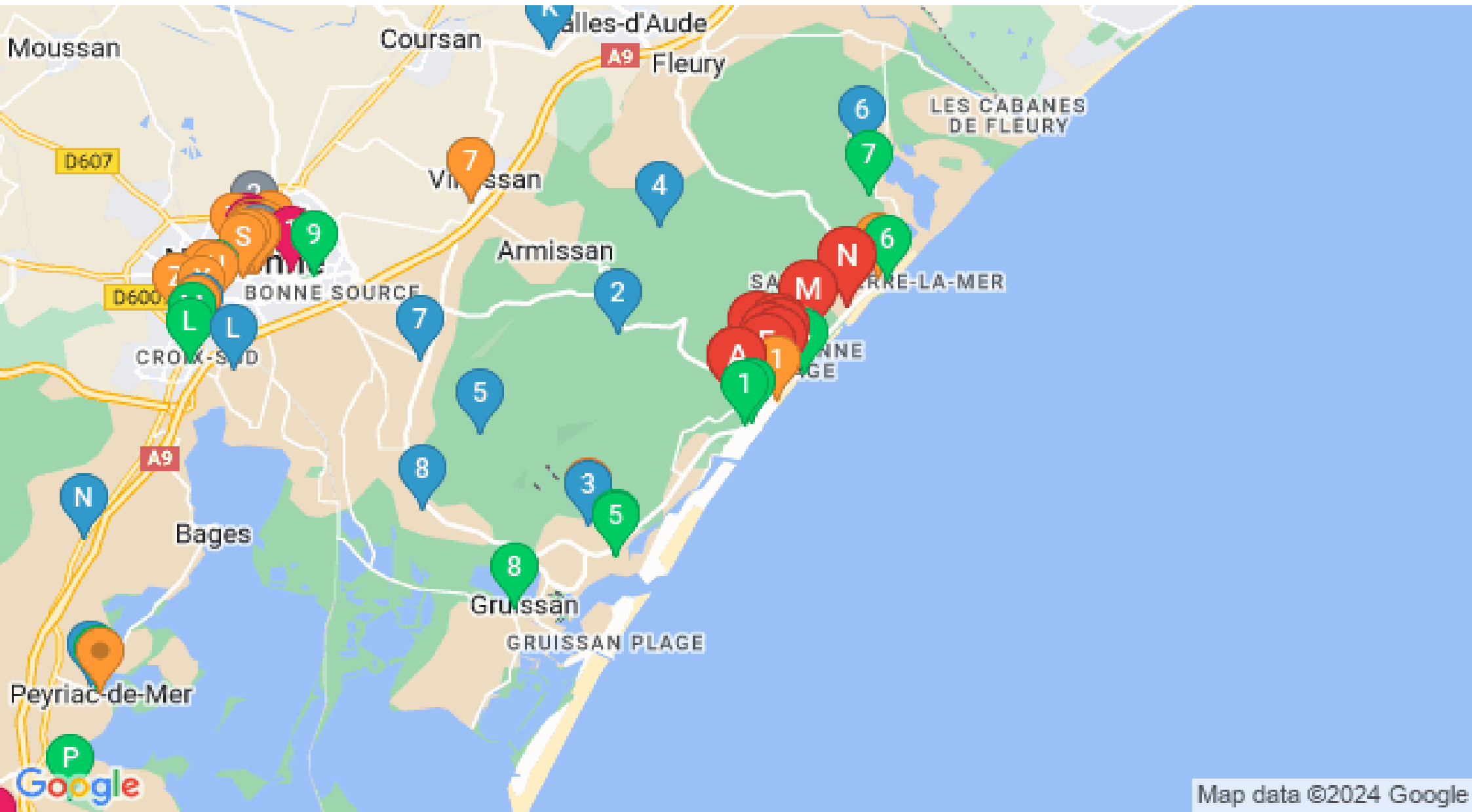
Map data ©2024 Google

Mes recommandations (suite)

Les incontournables

Billetterie Côte du Midi

OFFICE DE TOURISME CÔTE DU MIDI
WWW.COTEDUMIDI.COM



Map data ©2024 Google

: Restaurants : Activités et Loisirs : Nature : Culturel : Dégustations